

Roheleppega seotud olulised teemad Eesti jaoks

Ivo Krustok

Eesti alaline esindus EL juures

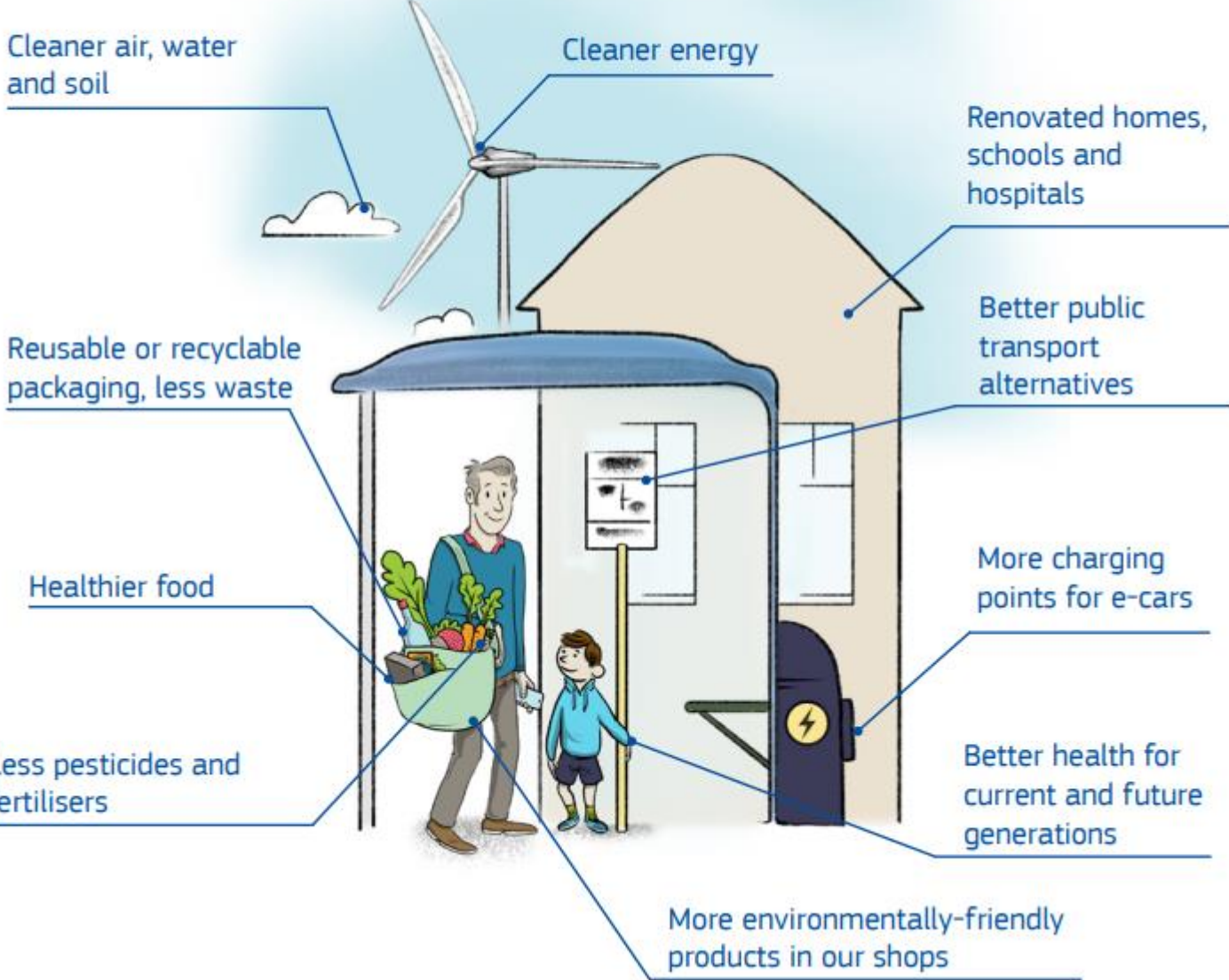




Rohepöörde väljakutse

Kui kõik peab muutuma,
siis millest alustada?

The European Green Deal will improve the well-being and health of citizens and future generations.



Energeetika

- Taastuvenergia lahendused;
- Tark elektrivõrk;
- Vesinik nii energia kandjana kui ka osa tööstuse protsessidest;
- Digitaliseerimine ja ressursitõhusus;
- Õiglane üleminek ja sotsiaalne innovatsioon;



Transport



- 25% EL KHG heitest – emissioonid kasvavad;
- Ei ole võimalik vahetada lihtsalt üht tüüpi auto teise vastu;
- Vaja on kompleksseid lahendusi ja nutikat mobiilsust;
- Linnaplaneerimine...

Linnaruum

- Nutikas ja kliimaneutraalne linn;
- Hoonete renoveerimise kiirus peab kahekordistuma;
- Vastupidavus kliimamuutusele;
- Roheline taristu ja looduspõhised lahendused;
- Elurikkuse strateegia – üle 20 000 elanikuga linnad teevad rohestamise kavad;



Looduskeskkond



- Eesti on olnud tugev loodusteaduste baas...
- Maakasutuse ja elurikkuse kaitse tasakaal;
- Kohaliku ressursi väärimine;
- Saaste vähendamine/kaotamine allikas;
- Talust taldrikule.

Ringmajandus

- Toodet elutsükkel ja tarneaahelad;
- Pakendite ja nafta põhiste materjalide asendamine;
- Uued ärimudelid;
- Küsimus ei ole ainult teadmistes vaid ka ekspertide olemasolus;
- Väga interdistsiplinaarne – toodet tuleb vaadata alates disainist;
- Ei ole lahendatav vaid läbi tehnoloogilise arengu.





Rohepöörde väljakutse

Erinevate osapoolte ja
pädevuste kokku toomine

Sotsiaalne innovatisoon



- Muutused ei toimu ainult läbi tehniliste lahenduste;
- Erinevad osapooled näevad rohepööret väga erinevatest külgedest;
- Ei piisa vaid ühe valdkonna pädevustest;
- Enam on vaja innovaatilisi platvorme koostöök;
- Avatus probleemide lahendamiseks;

Aitäh!

Ivo Krustok
ivo.Krustok@mfa.ee

