

# ÕPILASLEIUTAJATE RIIKLIK KONKURSS

20  
19



## UST FIKSEERIV AMORTISAATOR UF@

Alexander Oliver Tammela  
Tallinna 21. Kooli 8. klass  
Juhendajad Sander Tammela ja Mart Soobik

Ust fikseeriv amortisaator on toode, mis lahendab paljudes kodudes jt hoonetes olevat kolme probleemi:

- 1) Uks avades võib ukse link rikkuda seina või muu pinna, mille vastu ta puutub.
- 2) Ukselingi pörkimisel millegi vastu võib tekkida eba-meeldiv heli.
- 3) Kolmandaks vajub uks soovimatult kinni, nt raskusjõu või tuuletõmbuse tõttu.

Probleemi lahendamiseks mõtlesin välja lihtsa, efektiivse, kõigile kättesaadava ja soodsa lahenduse.

Lahenduse ühe osana saab kasutada juba olemasolevat toodet, silikoonist või muust kummisest materjalist ukse amortisaatorit, mis paigaldatakse ukse ümber. See kaitseb seina vm pinda ja summutab võimaliku heli.



Teise osana saab kasutada magneti omadusi, mida ka mõnedel põrandale või seinaga kruvidega kinnitatavatel sulguritel on kasutatud.

Minu lahenduses on silikoonist amortisaatori sisse pandud magnet, ja sellele pinnale, mille vastu ukse link pörkub, on kinnitatud kahepoolse teibi, liimi või kruviga teras- või magnetlitter.

Niisuguse toote paigaldamine on jõukohane igale inimesele.



## LEIUTIS KADULEID

Sten-Tristan Romeikis  
Gustav Adolffi Gümnaasiumi 7. klass  
Juhendaja Liisa Pähk

KaduLeid on mugav äpp, mis aitab kadunud asjadel jõuda tagasi nende omanikeni. Tavaliselt kasutatakse asjade leidmisel või kaotamisel tuttavate abi ja levitatakse FBs või kleebitakse silte postidele, mis ei ole väga tõhus. KaduLeid äpp on efektiivsem.

Asjad, mis mahuvad meile taskusse või kotti, võivad lihtsalt kaduda ja isegi kui keegi need leiab, ei tea ta, kuidas omanik leida.

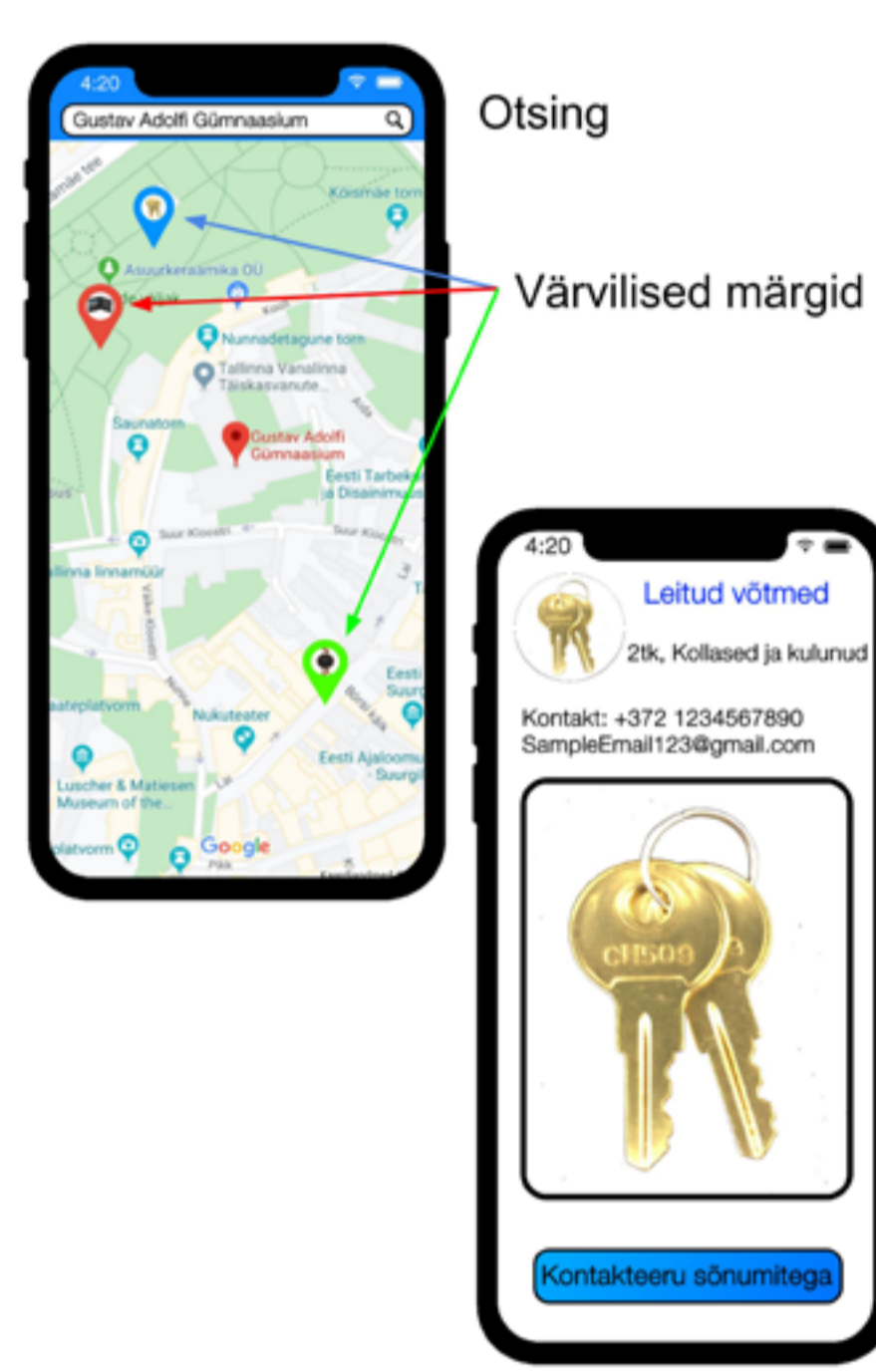
Äpi kasutamine on lihtne – esmalt tuleb sisestada asukoht, kus ese arvatavasti kadus. Seepeale ilmub ekraanile kaart, millel on näha samas piirkonnas leitud asjad. Asja märgil klõpsates avaneb info objekti kirjelduse ja leidja kontaktandmetega.

Kui eset pole leitud asjade kaardil, sisestab omanik kaotatud eseme, lisades asukoha, kirjelduse, oma kontaktandmed ja võimalusel pildi.

Äpi sees on ka sõnumiprogramm mugavaks suhtlemiseks ja asja omanikuks olemise tõendamiseks, nt ostutšekk või pilt objektist omaniku käes jms.

Leiutise sihtgrupp on enamasti nooremad inimesed, sest kasutavad äppe rohkem.

1. Vali asukoht
2. Vali ese
3. Kontaktteerui leidjaga



Punane - varastatud  
Sinine - kaotatud  
Roheline - leitud

Otsing

Värvilised märgid

Kirjeldus ja kontakt

Pildid

## LEIUTIS PATSIK

Anni Triin Soika, Gustav Adolffi Gümnaasiumi 1. klass  
Juhendaja Katrin Soika

**Sihtgrupp:** Patsikut on vaja pikkade, märgade juustega inimesele, kes ei taha juuste kuivatamiseks kasutada fööni.

**Probleem, mida leiutis lahendab:** Suvel käivad lapsed sageli mitu korda päevas ujumas. Jahedama ilmaga on ebameeldiv olla märgade juustega. Sage föönitamine ei ole juustele kasulik ja kulutab ka elektrit.

**Kirjeldus:** Patsik on justkui patsi sokk, mille otsas on patsikum ja mis hoiab märgad juuksed koos. Paktsikut on lihtne kasutada ja kaasa võtta, ka näiteks suvel ujuma. Patsik võiks olla erinevatest pehmetest paksematest kangastest, ilusates värvides, et ta oleks ka kena uudne peaehe. Patsikut kasutades ei ole märgade juustega inimestel halb, sest juuksed on justkui kotis.



## ÄPP: MARDI- JA KADRIPÄEV

Elis Ütsik, Tõrva Gümnaasiumi 5. klass  
Juhendaja Jaan Tasa

Mardi- ja Kadripäeva äpp on loodud selleks, et hoida elus vanu rahvakombeid ja viia kokku need, kes soovivad marti või kadrit joosta ning kes ootavad koju mardi- või kadrisante.

Mitu aastat järjest jooksmas käinud inimesed teavad juba, kus neid oodatakse või kus ust ei avata. Uued inimesed piirkonnas või varem mitte jooksmas käinud seda ei tea.

### Probleemi lahendus

Mardi- ja Kadripäeva äpis saavad oma koju mardi- või kadrisante soovivad inimesed registreerida oma aadressi, ning need, kes tahaksid minna santi jooksma, näevad, millistes kodukandi majades on nad oodatud. Sisestada saab sobiva kellaaja ja kuupäeva ning selle, kas ootad sante külla või soovid ise jooksma minna. Kuupäev on oluline kadripäeval, sest seda joostakse nii 24. kui ka 25. novembril.

Lisaks saab äpis vaadata lisainfot ja juhi-seid kadride ja martide kommete ning laulude jm kohta.



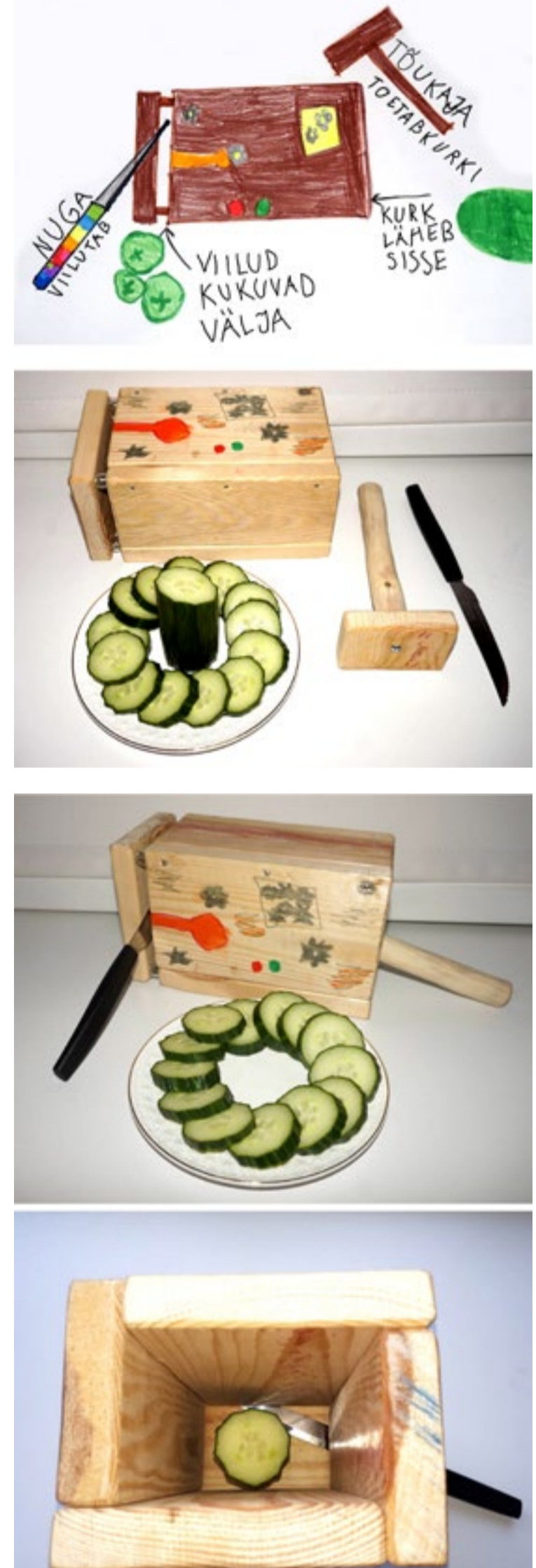
## VALLATU VIILUTAJA

Mirelle Kirbits, Põlva Jakobi Kooli 2. klass  
Juhendajad Margus Piller ja Merlin Kirbits

Mulle väga meeldib koos emmega süüa teha, aga seda tehes on oht näppu lõigata. Ükskord minuga nii juhtus ja sellepärast otsustasin leiutada Vallatu viilutaja. Viilutaja on mõeldud kõigile lastele, kellele meeldib kokata. Sellega ei lõika näppu ja see on turvaline ja ohutu! See aitab kurke viilutada nii, et sõrmed on terava noa eest kaitsitud.

### Vallatu Viilutaja kasutamise eelised:

- Sõrmed on terava noa eest kaitsitud.
- Lõigatav kurk püsib kindlalt paigal.
- Ise saad natuke valida, kui paksu kurgiviilu lõikad.
- Sobib ka teiste toiduainete lõikamiseks (näiteks porgand, kartul, suitsuvorst).
- Leiutis sobib mõlemakäelistele (emme arvamus).
- Töötab ilma elektrita (issi arvamus).
- Ei võta kõrgis palju ruumi (vanaema arvamus).



## KÕRVAKLAPPIDE HOIDJA

Alvin Runge, Tallinna 21. Kooli 6. klass  
Juhendaja Mart Soobik

**Probleem:** Kõrvaklappe on võimatu kokku panna nii, et need sõlme ei lähe. Pärast on neid raske lahti siduda.

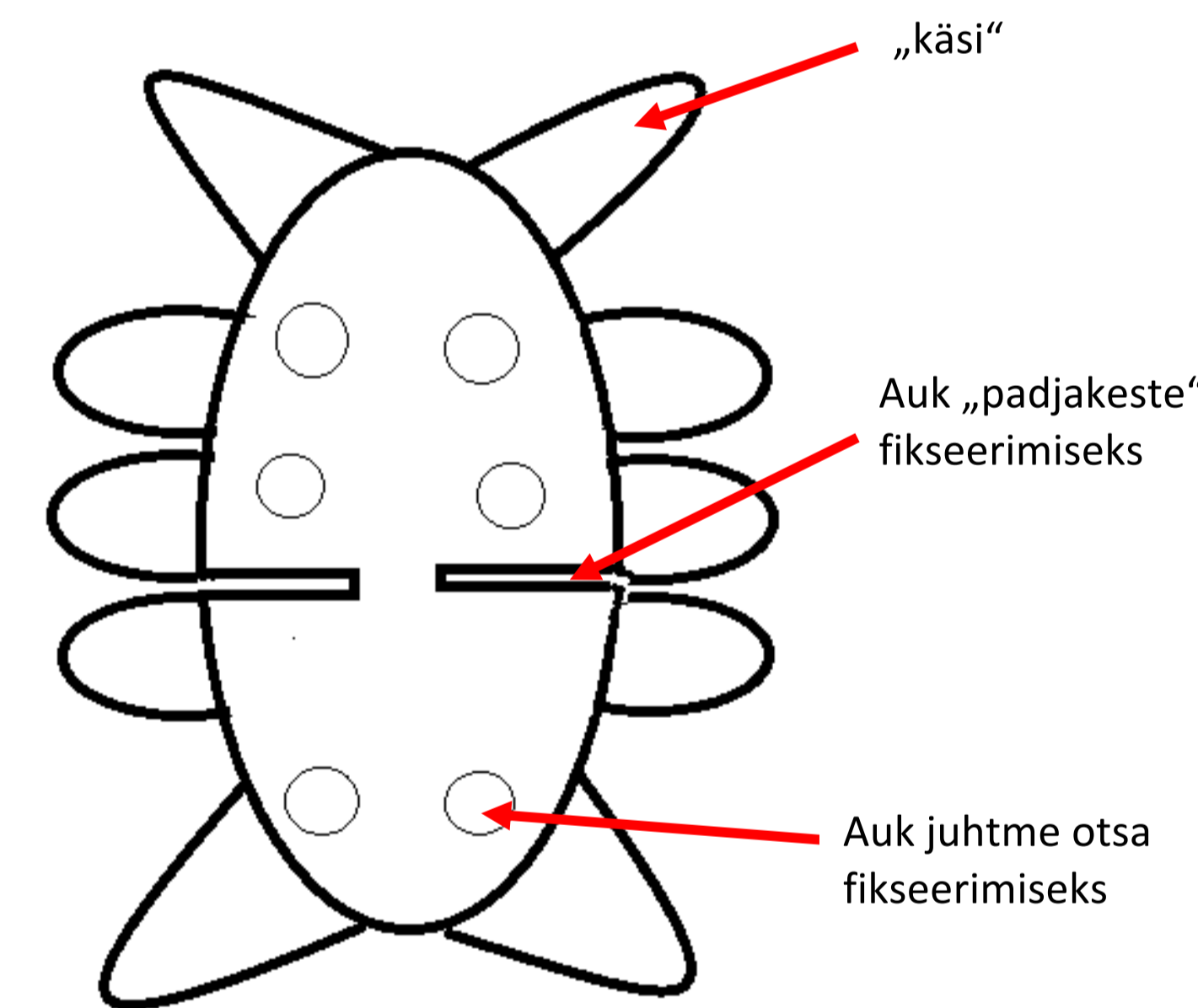
**Lahendus:** Uudne hoidja on senistest palju mugavam ning seda on lihtne kasutada. See aitab:

- kiiresti kõrvaklapid kokku panna,
- ära hoida sõlmeminemist,
- kaitseb juhtme murenemist,
- aega kokku hoida.

**Tööpõhimõte:** Kõrvaklappide kokkupanemist võib alustada padjakeste fikseerimisega keskel ja lõpetada juhtme otsa kinnitamisega läbi augu. Kiirem lahendus on lihtsalt juhe ümber hoidiku panna ja mõlemad otsad tõmmata siksakiliselt küljelt olevate „käte“ ümber. Hoidjat võib kanda nii eraldi kui ka samas kotis kõrvaklappidega.

**Sihtgrupp:** Inimesed, kes kasutavad tihti kõrvaklappe ning vajavad nende hoidmiseks lihtsamat lahendust.

**Taustainfo:** On erinevaid kõrvaklappide hoidikuid, millest enamus on kotid, karbid või lihtsalt nõbbiga suletavad aasad. Uus hoidja aitab klappid kiiresti ja turvaliselt kokku panna.



„käsi“

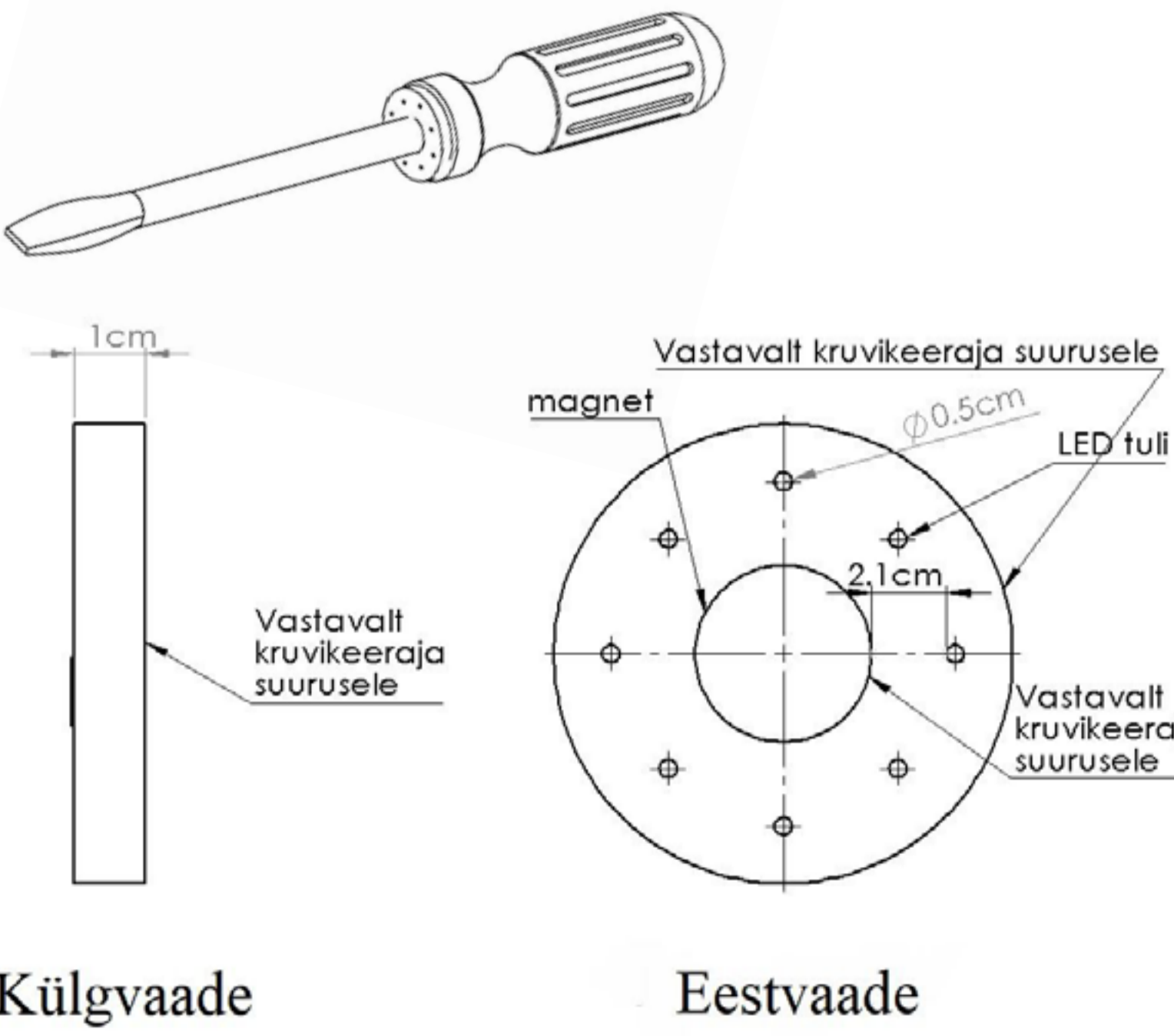
Auk „padjakeste“ fikseerimiseks

Auk juhtme otsa fikseerimiseks

## SAABUGU VALGUS KA KRUVI KEERATES

Damar Jakobson, Tõrva Gümnaasium 8. klass  
Juhendaja Jaan Tasa

Minu leiutis on seadeldis, mis käib magnetiga kruvikeeraja otsa ning valgustab kohta, kus kruvisid keeratakse. Igale poole valgusega akutrell ei mahu ja alati pole abelist, kes tuld näitaks. Seadeldisel on väikese vahetatava patarei toitel LED-tulukesed, mis lähevad põlema, kui kruvikeeraja ots puutub kruvi pead. Seadet saab panna erinevatele kruvikeerajatele. Toota võiks mitme erineva diameetriga seadeldisi.



Külgvaade

Eestvaade

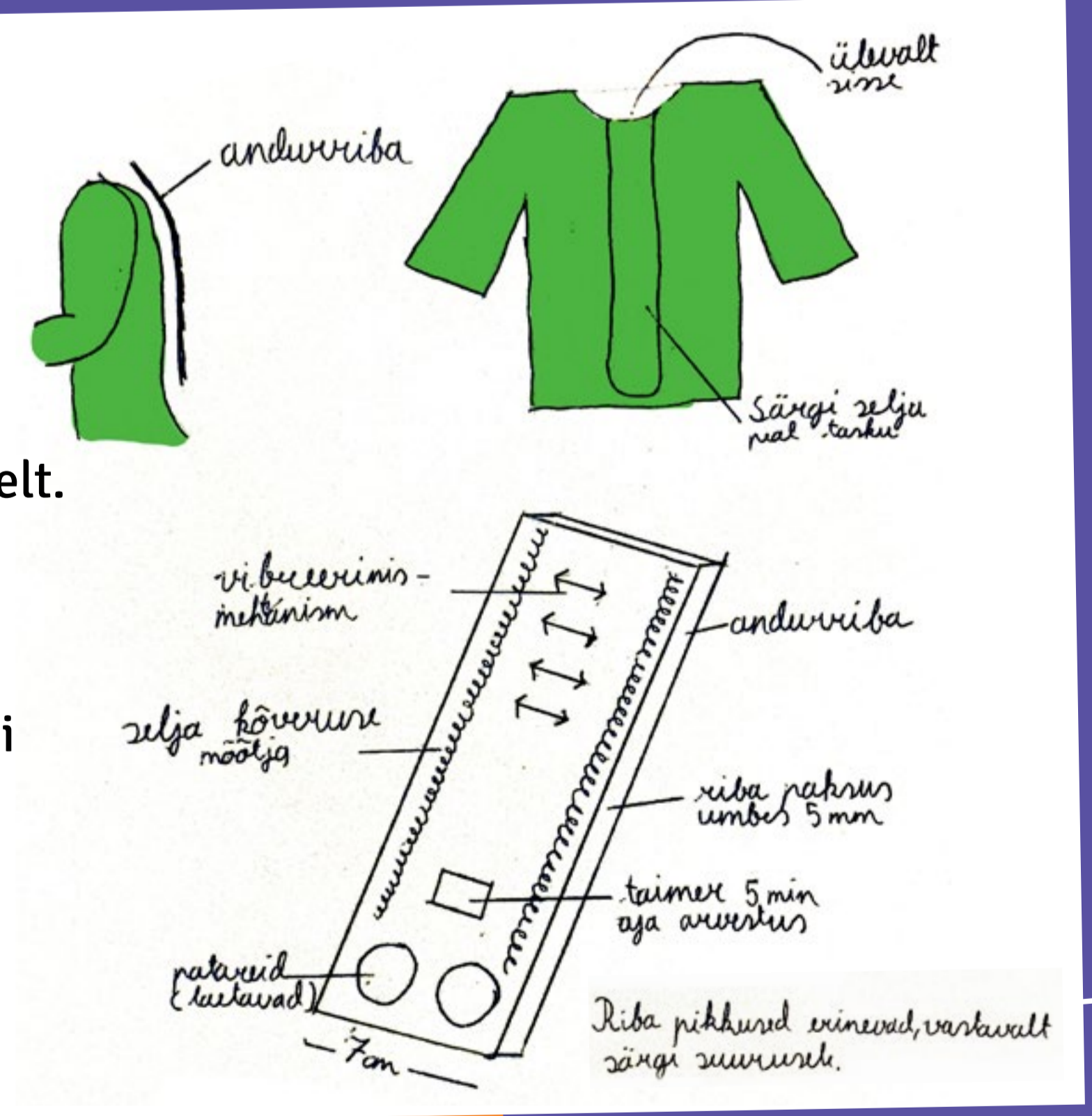
## NUTISÄRK SELG SIRGU

Elizabeth Tamson, Pärnu Kuninga Tänav Põhikooli 2. klass  
Juhendaja Annaliisa Vask

Enamus meie klassi lapsi istub tundides vales asendis. Mina kaasa arvatud. Õpetaja peab kogu aeg meelde tuletama, et istuksime sirgelt. Mõtlesin välja nutika särgi, mis tuletab vibratsiooniga meelde, kui unustad end rohkem kui viieks minutiks valesse asendisse istuma.

Särgi seljale on õmmeldud pikk tasku, mille sisse asetatakse painduvast materjalist nutiriba. Nutiriba sees on andurid selliselt, et kui paine läheb liiga suureks ja kestab 5 minutit, siis annab riba vibratsiooniga märku, et tuleb istumiseasendit parandada.

Särgi pesemiseks tuleb nutiriba vastavast taskust eemaldada. See leiutis sobib absoluutselt kõigile, kes teevad istuvat tööd.



andurriba

ülbalt

Särgi selja

peale

vibratsioon-

märginim

selja kõrgus

nooby

andurriba

riiba paksus

umbes 5mm

toimev 5min

aga arvamus

Riba pikitud erinevat vahetult

särgi suuruseni

## POSTMARKE MÜÜV PAKIAUTOMAAT

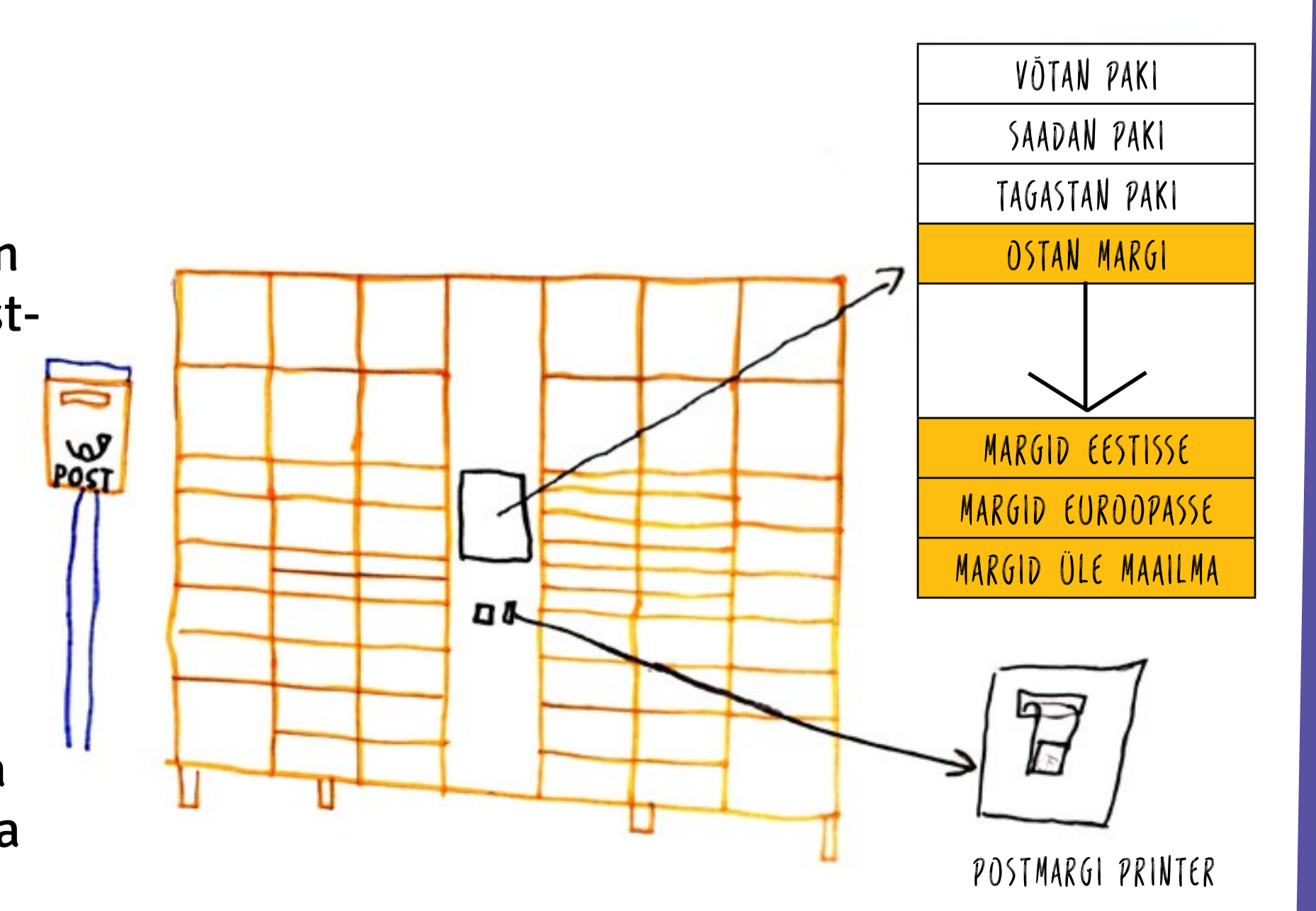
Keron Palmiste, Tallinna Laagna Gümnaasiumi 1. klass  
Juhendaja Kati Busch

Kirja saatmiseks on vaja postmarke, aga neid ei müüda igal pool.

Sellise probleemi lahendab postmarke müüv pakiautomaat, sest neid on praeguseks paljudes kohtades ja pakiautomaadi kõrval on sageli ka postkast. Kui ei ole, siis võiks olla, sest kuller saaks tühjendada mõlemat.

Minu leiutis on täiustatud pakiautomaat, millel on ka lisavõimalus ekraanilt valida postmargi ostmise võimalus, millele on lisatud postmarke printiv printer. Valida saab margid Eestisse, Euroopasse või üle maailma. Valitud postmark võib olla postmargi, joonkoodi või QR-koodi moodi.

Sellist leiutist võivad kasutada kõik inimesed, kellel on soov saada kirja ja vajavad postmarki, kuid kellel ei ole läheduses kioskit või poodi, kust seda osta.



VOTAN PAKI
SAAPAN PAKI
TAGASTAN PAKI
OSTAN MARGI
MARGID EESTISSE
MARGID EUROOPASSE
MARGID ÜLE MAAILMA

POSTMARGI PRINTER