



MAJANDUS- JA
KOMMUNIKATSIOONI-
MINISTEERIUM



Euroopa Liit
Euroopa struktuuri-
ja investeerimisfondid



Eesti
tuleviku heaks

Kaug- ja lähiseire andmete kasutuselevõtt avalike teenuste väljatöötamisel ja arendamisel

Paul Liias

Projekti huvigrupid

- Majandus- ja kommunikatsiooniministeerium
- Siseministeerium
- Keskkonnaministeerium
- Maaeluministeerium

Väljakutsed

Satelliitide poolt toodetuid andmeid ei rakendata täna veel piisavalt

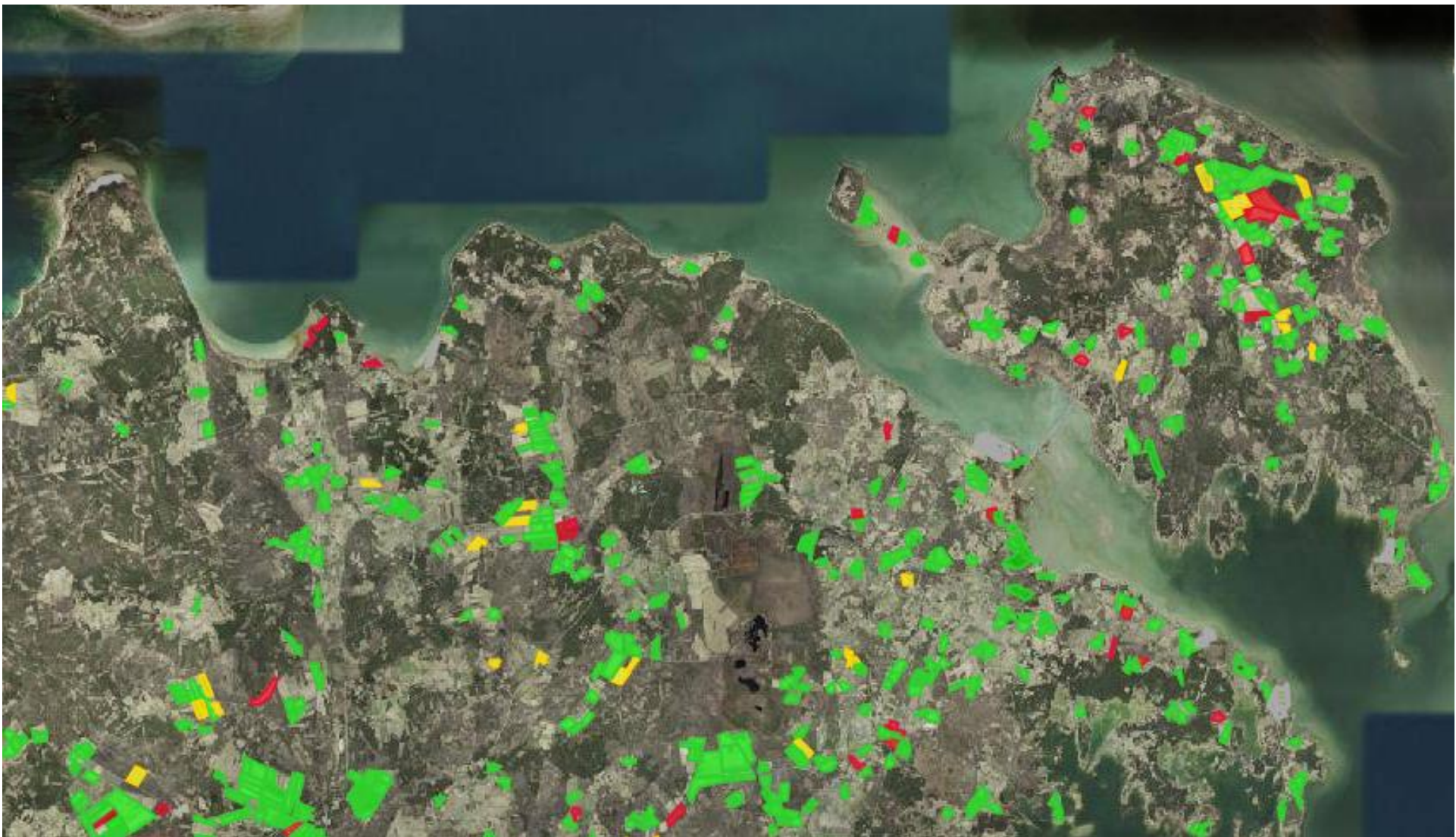
andmeid saab aeglaselt kätte
andmete täpsus

Riigi juhtimise efektiivsuse tõstmine ja ressursside haldamine

Eesmärk

- Riigi funktsionaalsuse tõhustamine
- Ressursside nappuse leevendamine
- Tootlikkuse tõstmine

Hea näide



Teemad

1. Tulekahjud looduses
2. Põllumajandustegevused ja nende intensiivsus seiratavatel aladel
3. Ehitiste asukoht ja seisund
4. Rannikumere elupaigad ja kalade koelmud

Uuringute fookus

- Erinevate andmete kombineerimine ja kooskasutus
- Masinõppe katsetamine
- Katsed rasketes oludes

Eeldatav tulemus

- Projekti pikkus max 2 aastat
- Tulemused peavad olema rakendatavad
- Peale RITA1 projekti lõpu tuleb arendatud metoodikast töötada välja rakendused