



## Sisukord

Üldine taotlusvoorude statistika .....	3
Jagunemine stardi- ja otsingutoetusteks .....	5
Statistika valdkondade lõikes .....	6
Taotlejate ja uurimisprojektide juhtide jaotumine nais- ja meesteadlasteks .....	11
Taotlejate ja uurimisprojektide juhtide vanuseline jaotus.....	14
Statistika asutuste lõikes .....	16
Muud taotlusvoorudega seotud andmed.....	18
Hindajate statistika .....	19
Koondhinnete statistika .....	22
Lisa 1. Lühendid .....	26

Alates 1. märtsist 2012 reorganiseeriti Eesti Teadusfond Eesti Teadusagentuuriks (*edaspidi ETAg*). Lisaks asutusele reorganiseeriti ka grandisüsteem. Teadusfondi „minu esimese grandí“ ja tavagranti asemel tekkis teadlastel võimalus taotleda stardi- ja otsingutoetust. Just stardi- ja otsingutoetust käesolev ülevaade käsitleb. Hiljem lisandus süsteemi ka järel doktoritoetus, ent seda oleks mõistlik käsitleda koos teiste järel doktoritoetuse meetmetega. Kuna viimased uued otsinguprojektid algasid 2017. a ning alates 2017. a otsingutoetust taotleda ei saa, siis on ülevaate perioodiks aastad 2013-2017. Andmed analüüsi koostamiseks pärinevad suures osas Eesti Teadusinfosüsteemist, aga kasutatud on ka teisi allikaid nagu ETAg-i juhatuse käskkirjad ja personaalse uurimistoetuse kohta käivad märgukirjad. Lühendid on lahti seletatud lisa 1.

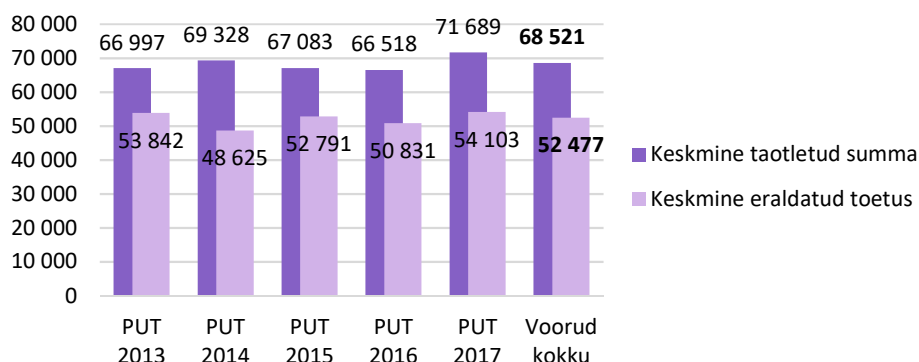
## Üldine taotlusvoorude statistika

**Tabel 1.** Uute taotluste arv ja maht ning eraldatud uurimistoetuste arv ja maht taotlusvoorude kaupa

Taotlusvoor		Esitatud taotlused	Menetletud taotlused	Eraldatud uurimistoetused
PUT2013	Arv	194	194	42
	Maht eurodes		12 997 505	2 261 352
PUT2014	Arv	231	229	30
	Maht eurodes		15 876 214	1 458 740
	Taotluste arvu kasv		18%	
PUT2015	Arv	235	234	54*
	Maht eurodes		15 697 442	2 850 707
	Taotluste arvu kasv		2%	
PUT2016	Arv	284	283	54
	Maht eurodes		18 824 713	2 744 876
	Taotluste arvu kasv		21%	
PUT2017	Arv	329	320	80
	Maht eurodes		22 940 364	4 328 277
	Taotluste arvu kasv		13%	

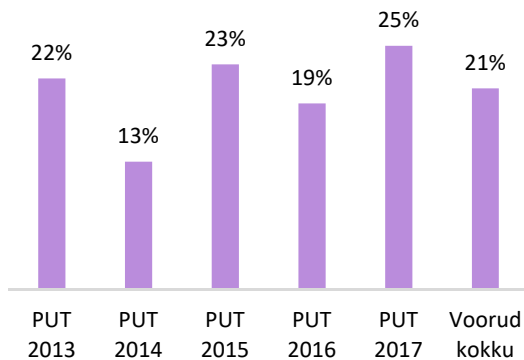
\* PUT2015 eraldatud toetustest 19 toetust määrati taotletust lühemaks perioodiks, s.o. 2 aastaks.

PUT2016 voorus 21-protsendilist ja PUT2017 voorus 13-protsendilist taotluste arvu tõusu võib osaliselt seletada sellega, et 2016. ja 2017. aastaks ei saanud taotleda institutsionaalset uurimistoetust, seega oli PUT ainus riiklik toetus, mida uurimistööks taotleda.



**Joonis 1.** Keskmine taotletud ja eraldatud toetus

Keskmisele taotletavale summale avaldas mõju märgukiri enne esimest taotlusvoorut, kus öeldi, et tüüpilise toetuse maht võiks olla orienteeruvalt 50 000-70 000 eurot.



**Joonis 2.** Eraldatud toetuste arvu osakaal taotlustest<sup>1</sup>

**Tabel 2.** Keskmine toetuse summa osakaal taotletust rahuldatud taotluste puhul

PUT2013	PUT2014	PUT2015	PUT2016	PUT2017	Voorude keskmine
74%	66%	77%	74%	71%	<b>73%</b>

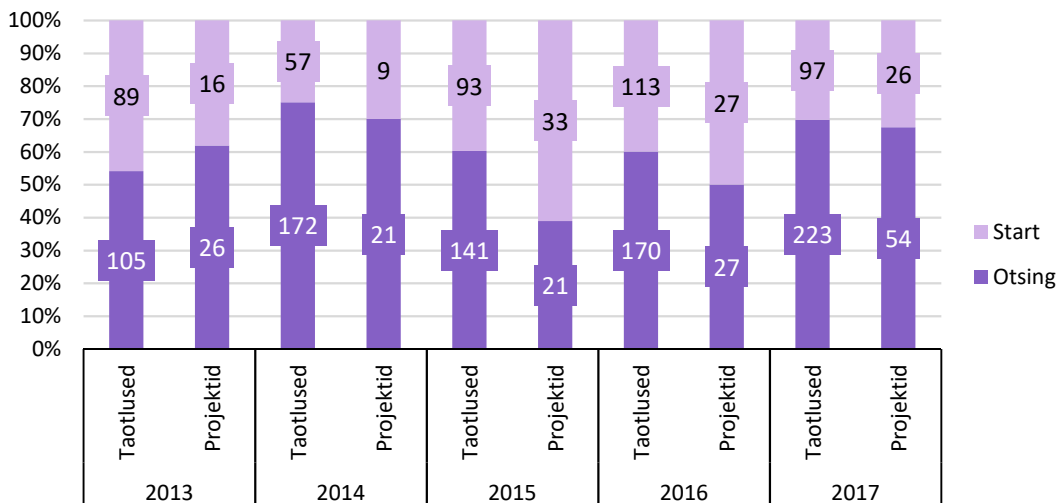
Rahuldatud taotluste puhul on eraldatud toetuse summa olnud taotletud summast enamasti väiksem, keskmiselt moodustab eraldatud toetus taotletust 73%.

**Tabel 3.** Uute taotluste ja eraldatud toetuste maht taotlusvoorude kaupa

	PUT2013	PUT2014	PUT2015	PUT2016	PUT2017	Voorude keskmine
Kõige väiksem taotletud summa	8 080	23 800	21 640	28 911	29 880	
Kõige suurem taotletud summa	290 368	295 110	155 628	132 240	177 718	
Keskmine taotletud summa	66 997	69 328	67 083	66 518	71 689	<b>68 521</b>
mediaan						<b>68 542</b>
Kõige väiksem eraldatud toetus	18 000	20 400	33 840	36 000	36 000	
Kõige suurem eraldatud toetus	92 307	64 800	67 200	64 502	91 600	
Keskmine eraldatud toetus	53 842	48 625	52 791	50 831	54 103	<b>52 477</b>
mediaan						<b>52 800</b>

<sup>1</sup> Konkurentsi tihedusest räägib täpsemalt ülevaade konkurentsist riiklikele uurimistoetustele Eestis perioodil 2008-2017 ([http://www.etag.ee/wp-content/uploads/2014/02/%C3%9Clevaade-konkurentsist-riiklikele-uurimistoetustele-Eestis-perioodil-2008\\_2017.pdf](http://www.etag.ee/wp-content/uploads/2014/02/%C3%9Clevaade-konkurentsist-riiklikele-uurimistoetustele-Eestis-perioodil-2008_2017.pdf)).

## Jagunemine stardi- ja otsingutoetusteks



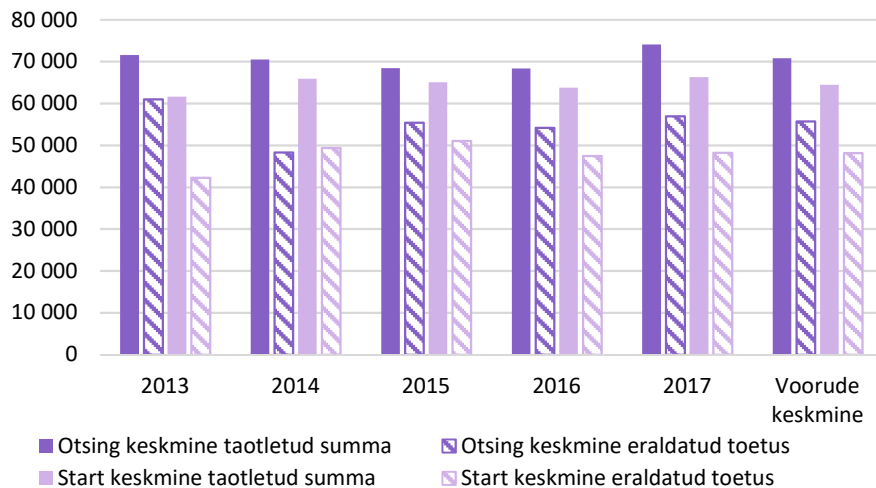
**Joonis 3.** Uute stardi- ja otsingutoetuse taotluste ja projektide arv taotlusvoorude kaupa

64% taotlustest on olnud otsingutoetuse, 36% starditoetuse taotlused.

57% projektidest on olnud otsingu-, 43% stardiprojektid.

ETAgi märgukiri 27.02.2015: Hindamisnõukogu ei pea vajalikuks fikseerida stardi- ja otsingutoetuste omavahelisi proportsioone, vaid määrata nende toetuste konkreetne arv vastavalt iga vooru taotluste tasemele ja teaduspoliitilisele kontekstile.

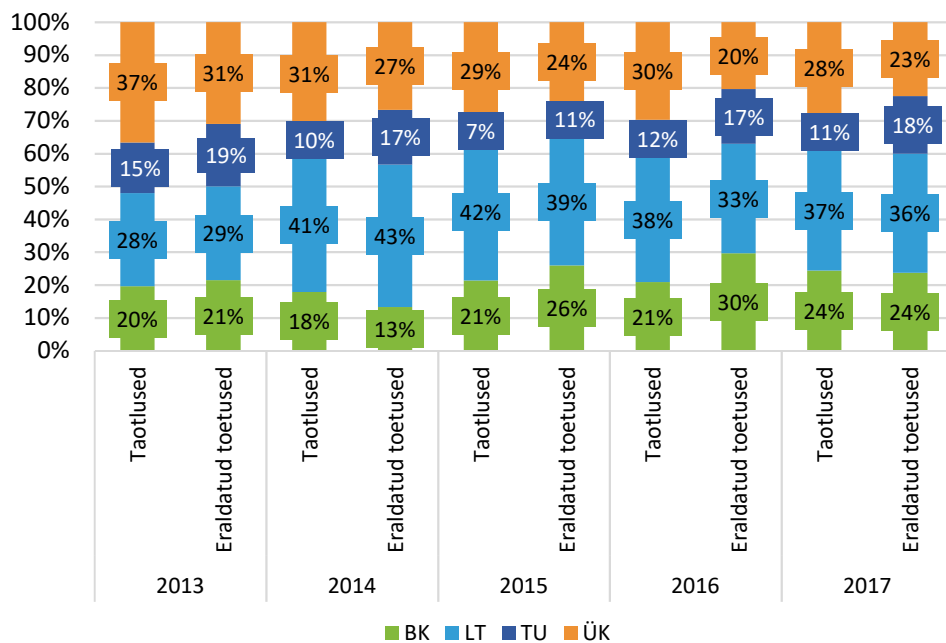
Taotletud ja eraldatud starditoetuste osakaal on olnud keskmisest väiksem 2014. a ja 2017. a, ent seejuures on 2017. a starditoetuse taotluste arv peaaegu poole suurem ning eraldatud starditoetuste arv kolm korda suurem kui 2014. a.



**Joonis 4.** Keskmine taotletud ja eraldatud stardi- ja otsingutoetus taotlusvoorude kaupa

Keskmine otsingutoetuseks taotletud summa on kõigis voorudes olnud suurem kui keskmine starditoetuseks taotletud summa. Ka keskmine otsingutoetuseks eraldatud summa on üldiselt suurem kui keskmine starditoetuseks eraldatud summa, erandiks on 2014. a, kui keskmine starditoetuseks eraldatud summa oli 49 378 eurot, ent keskmine otsingutoetuseks eraldatud summa 48 302 eurot.

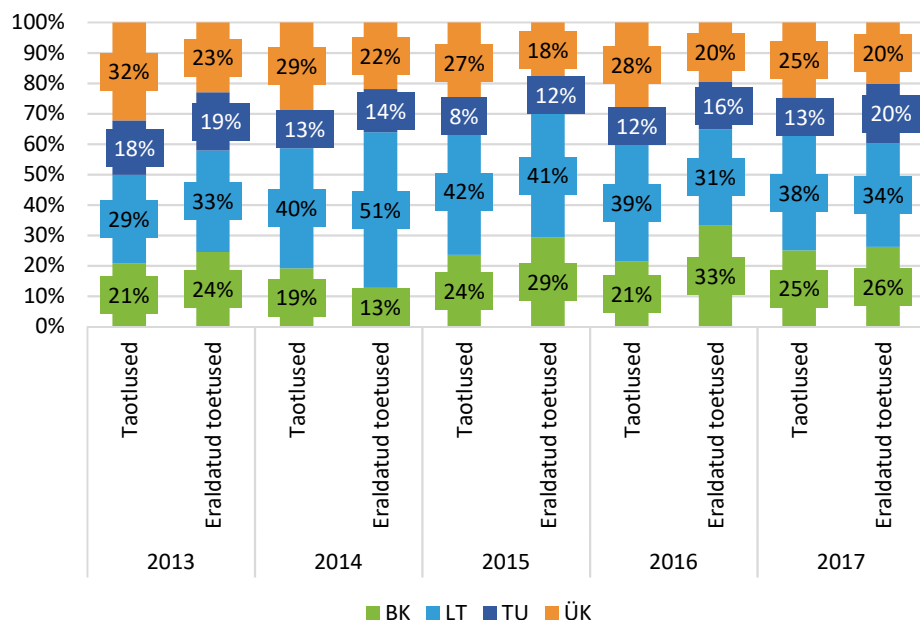
## Statistika valdkondade lõikes



Joonis 5. Uute taotluste ja eraldatud toetuste ARVU jagunemine valdkondade ja taotlusvoorude kaupa

Tabel 4. Uute taotluste ja eraldatud toetuste arv valdkondade ja taotlusvoorude kaupa

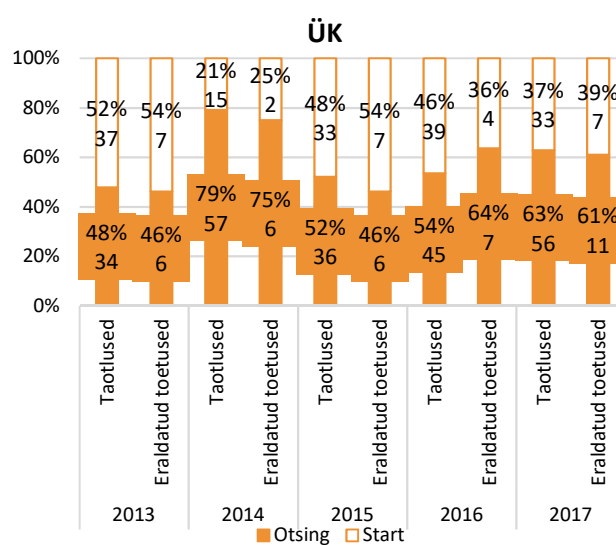
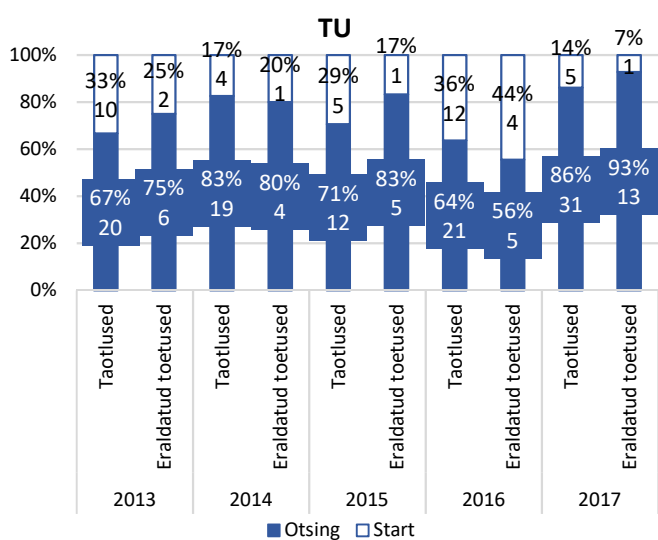
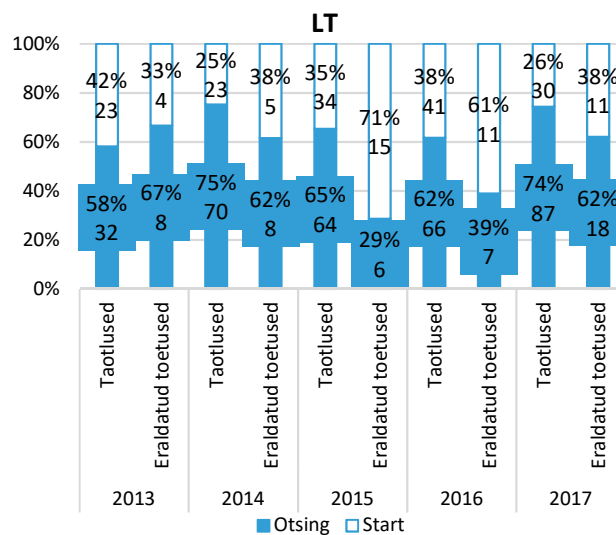
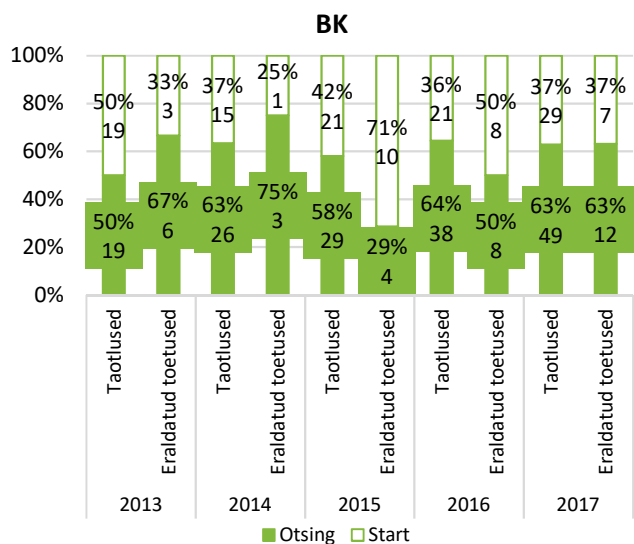
		BK	LT	TU	ÜK	Valdkonnad kokku
<b>2013</b>	Taotlused	38	55	30	71	194
	Eraldatud toetused	9	12	8	13	42
<b>2014</b>	Taotlused	41	93	23	72	229
	Eraldatud toetused	4	13	5	8	30
<b>2015</b>	Taotlused	50	98	17	69	234
	Eraldatud toetused	14	21	6	13	54
<b>2016</b>	Taotlused	59	107	33	84	283
	Eraldatud toetused	16	18	9	11	54
<b>2017</b>	Taotlused	78	117	36	89	320
	Eraldatud toetused	19	29	14	18	80
<b>Aastad kokku</b>	Taotlused	266	470	139	385	1260
	Eraldatud toetused	62	93	42	63	260



**Joonis 6.** Uute taotluste ja eraldatud toetuste SUMMA jagunemine valdkondade ja taotlusvoorude kaupa

**Tabel 5.** Uute taotluste ja eraldatud toetuste maht (€) valdkondade ja taotlusvoorude kaupa

		BK	LT	TU	ÜK	Valdkonnad kokku
<b>PUT2013</b>	Taotlused	2 709 860	3 772 548	2 318 932	4 196 164	12 997 505
	Eraldatud toetused	552 879	756 137	432 776	519 560	2 261 352
<b>PUT2014</b>	Taotlused	3 026 775	6 276 471	1 990 267	4 582 702	15 876 214
	Eraldatud toetused	185 040	747 000	207 160	319 540	1 458 740
<b>PUT2015</b>	Taotlused	3 694 708	6 537 872	1 286 857	4 178 004	15 697 442
	Eraldatud toetused	832 427	1 165 968	336 392	515 920	2 850 707
<b>PUT2016</b>	Taotlused	4 004 951	7 327 970	2 214 659	5 277 134	18 824 713
	Eraldatud toetused	915 680	861 996	428 400	538 800	2 744 876
<b>PUT2017</b>	Taotlused	5 725 543	8 680 997	2 868 736	5 665 088	22 940 364
	Eraldatud toetused	1 133 670	1 477 298	844 109	873 200	4 328 277
<b>Voorud kokku</b>	Taotlused	19 161 837	32 595 858	10 679 451	23 899 092	86 336 237
	Eraldatud toetused	3 619 696	5 008 399	2 248 837	2 767 020	13 643 952



**Joonis 7.** Uute taotluste ja eraldatud toetuste jagunemine stardi- ja otsingutoetusteks valdkondade ja taotlusvoorude kaupa

Terviseuringute valdkonnas on starditoetuse taotlusi ja eraldatud toetusi, võrreldes otsingutoetuse taotluste ja eraldatud toetustega, proportsionaalselt kõige vähem. 2014. a oli starditoetuse saajaid peaaegu kõigis valdkondades tavalisest vähem, seetõttu oli 2015. a mitmes valdkonnas - bio- ja keskkonnateaduste ning loodusteaduste ja tehnika valdkonnas - eraldatud starditoetuste arv ning osakaal otsingutoetusega võrreldes suurem kui ühelgi teisel aastal.



**Tabel 6.** Keskmise TAOTLETUD toetus valdkondade ja taotlusvoorude kaupa

NB! Kõige väiksem väärtus on tähistatud valge, kõige suurem väärtus tumelilla lahtriga.

	BK	LT	TU	ÜK
<b>Otsing</b>	<b>74 648</b>	<b>71 533</b>	<b>78 683</b>	<b>63 490</b>
PUT2013	77 616	74 186	77 852	61 996
PUT2014	76 935	67 667	89 524	64 634
PUT2015	76 773	66 945	77 029	61 466
PUT2016	67 765	71 545	68 590	64 110
PUT2017	76 365	77 036	80 053	64 037
<b>Start</b>	<b>68 033</b>	<b>64 746</b>	<b>71 530</b>	<b>60 021</b>
PUT2013	65 009	60 808	76 189	56 440
PUT2014	68 431	66 948	72 330	59 905
PUT2015	69 919	66 277	72 503	59 553
PUT2016	68 090	63 561	64 522	61 338
PUT2017	68 403	65 963	77 420	63 001
<b>Keskmine</b>	<b>72 037</b>	<b>69 353</b>	<b>76 831</b>	<b>62 076</b>

**Tabel 7.** Keskmise ERALDATUD toetus valdkondade ja taotlusvoorude kaupa

NB! Kõige väiksem väärtus on tähistatud valge, kõige suurem väärtus tumelilla lahtriga.

	BK	LT	TU	ÜK
<b>Otsing</b>	<b>62 341</b>	<b>58 345</b>	<b>55 164</b>	<b>46 704</b>
PUT2013	66 951	70 360	57 349	46 100
PUT2014	48 080	58 395	39 250	40 990
PUT2015	65 157	59 840	56 230	43 933
PUT2016	59 460	54 948	49 920	50 571
PUT2017	64 583	53 805	60 658	49 200
<b>Start</b>	<b>53 877</b>	<b>49 265</b>	<b>47 605</b>	<b>40 210</b>
PUT2013	50 391	48 315	44 340	34 709
PUT2014	40 800	55 968	50 160	36 800
PUT2015	57 180	53 795	55 240	36 046
PUT2016	55 000	43 396	44 700	46 200
PUT2017	51 239	46 255	55 561	47 429
<b>Keskmine</b>	<b>58 382</b>	<b>53 854</b>	<b>53 544</b>	<b>43 921</b>

Keskmine taotletud toetus on kõige suurem terviseuringute valdkonnas ning keskmine eraldatud toetus on kõige suurem bio- ja keskkonnateaduste valdkonnas. Nii keskmine taotletud kui ka eraldatud toetus on kõige väiksemad ühiskonnateaduste ja kultuuri valdkonnas. Kahes viimases voorus on mõlemad keskmised ühiskonnateaduste ja kultuuri valdkonnas märgatavalt tõusnud.

Üldiselt on igas voorus ning kõigis valdkondades keskmine otsingutoetuseks taotletud ja eraldatud summad suuremad keskmisest starditoetuseks taotletud ja eraldatud summadest. Erandina on PUT2016 voorus bio- ja keskkonnateaduste valdkonnas keskmine starditoetuseks taotletud summa olnud suurem keskmisest otsingutoetuseks taotletud summast ning PUT2014 voorus terviseuringute valdkonnas keskmine starditoetuseks eraldatud summa suurem keskmisest otsingutoetuseks eraldatud summast.

**Tabel 8.** Keskmise toetuse summa osakaal taotletust rahuldatud taotluste puhul valdkondade kaupa

	BK	LT	TU	ÜK	Valdkondade keskmine
PUT2013	78%	79%	74%	66%	74%
PUT2014	60%	74%	58%	58%	66%
PUT2015	84%	81%	70%	67%	77%
PUT2016	83%	70%	65%	77%	74%
PUT2017	76%	66%	68%	78%	71%
<b>Voorude keskmine</b>	<b>79%</b>	<b>73%</b>	<b>67%</b>	<b>70%</b>	<b>73%</b>

**Tabel 9.** Uute taotluste ja eraldatud toetuste maht valdkondade ja toetuse tüüpide kaupa

		<b>BK</b>	<b>LT</b>	<b>TU</b>	<b>ÜK</b>
<b>Otsing</b>	Kõige väiksem taotletud summa	27 910	21 640	28 911	16 800
	Kõige suurem taotletud summa	155 628	177 718	295 110	140 280
	Keskmine taotletud summa	74 648	71 533	78 683	63 490
	Mediaan	71 040	69 720	71 600	65 449
<b>Start</b>	Kõige väiksem taotletud summa	32 562	8 080	15 600	16 800
	Kõige suurem taotletud summa	112 448	99 600	290 368	101 640
	Keskmine taotletud summa	68 033	64 746	71 530	60 021
	Mediaan	69 000	66 000	68 332	61 627
<b>Kokku</b>	Kõige väiksem taotletud summa	27 910	8 080	15 600	16 800
	Kõige suurem taotletud summa	155 628	177 718	295 110	140 280
	Keskmine taotletud summa	72 037	69 353	76 831	62 076
	Mediaan	69 960	69 300	69 960	63 986
<b>Otsing</b>	Kõige väiksem eraldatud toetus	46 320	41 400	20 400	37 680
	Kõige suurem eraldatud toetus	90 000	92 307	91 600	61 200
	Keskmine eraldatud toetus	62 341	58 345	55 164	46 704
	Mediaan	61 200	57 600	55 400	45 040
<b>Start</b>	Kõige väiksem eraldatud toetus	40 800	36 000	34 680	18 000
	Kõige suurem eraldatud toetus	64 800	61 800	55 561	58 800
	Keskmine eraldatud toetus	53 877	49 265	47 605	40 210
	Mediaan	55 000	46 800	46 800	38 600
<b>Kokku</b>	Kõige väiksem eraldatud toetus	40 800	36 000	20 400	18 000
	Kõige suurem eraldatud toetus	90 000	92 307	91 600	61 200
	Keskmine eraldatud toetus	58 382	53 854	53 544	43 921
	Mediaan	56 400	54 000	55 200	43 200

## Taotlejate ja uurimisprojektide juhtide jaotumine nais- ja meesteadlasteks

**Tabel 10.** Taotlejate arv ja osakaal soo lõikes taotlusvoorude kaupa

	Taotluste arv			Taotluste arvu osakaal		
	Naised	Mehed	Kokku	Naised	Mehed	Kokku
<b>Otsing</b>	<b>242</b>	<b>569</b>	<b>811</b>	<b>30%</b>	<b>70%</b>	<b>100%</b>
PUT2013	29	76	105	28%	72%	100%
PUT2014	52	120	172	30%	70%	100%
PUT2015	35	106	141	25%	75%	100%
PUT2016	57	113	170	34%	66%	100%
PUT2017	69	154	223	31%	69%	100%
<b>Start</b>	<b>204</b>	<b>245</b>	<b>449</b>	<b>45%</b>	<b>55%</b>	<b>100%</b>
PUT2013	44	45	89	49%	51%	100%
PUT2014	22	35	57	39%	61%	100%
PUT2015	36	57	93	39%	61%	100%
PUT2016	61	52	113	54%	46%	100%
PUT2017	41	56	97	42%	58%	100%
<b>Kokku</b>	<b>446</b>	<b>814</b>	<b>1260</b>	<b>35%</b>	<b>65%</b>	<b>100%</b>

**Tabel 11.** Uurimisprojektide juhtide arv ja osakaal soo lõikes taotlusvoorude kaupa

	Eraldatud toetuste arv			Eraldatud toetuste arvu osakaal		
	Naised	Mehed	Kokku	Naised	Mehed	Kokku
<b>Otsing</b>	<b>48</b>	<b>101</b>	<b>149</b>	<b>32%</b>	<b>68%</b>	<b>100%</b>
PUT2013	7	19	26	27%	73%	100%
PUT2014	9	12	21	43%	57%	100%
PUT2015	5	16	21	24%	76%	100%
PUT2016	11	16	27	41%	59%	100%
PUT2017	16	38	54	30%	70%	100%
<b>Start</b>	<b>39</b>	<b>72</b>	<b>111</b>	<b>35%</b>	<b>65%</b>	<b>100%</b>
PUT2013	10	6	16	63%	38%	100%
PUT2014	0	9	9	0%	100%	100%
PUT2015	5	28	33	15%	85%	100%
PUT2016	15	12	27	56%	44%	100%
PUT2017	9	17	26	35%	65%	100%
<b>Kokku</b>	<b>87</b>	<b>173</b>	<b>260</b>	<b>33%</b>	<b>67%</b>	<b>100%</b>

Otsingutoetuse taotlejate seas on naiste osakaal väiksem kui starditoetuse taotlejate seas. Samas kõigist naissoost taotlejatest umbes pooled taotlevad stardi-, pooled otsingutoetust ning ka naisteadlastele eraldatud toetustest umbes pooled on stardi-, pooled otsingutoetused. Seejuures 30% meesteadlastest taotleb stardi-, 70% otsingutoetust ning meesteadlastele eraldatud toetustest umbes 40% stardi-, 60% otsingutoetused. 2014. a olid 39% starditoetuse taotlejatest naised, ent toetuse saajate seas olid vaid mehed. Samas süstemaatilist eristumist soo lõikes ei nähtu.

**Tabel 12.** Taotlejate ja uurimisprojektide juhtide osakaal soo lõikes valdkondade kaupa

		Taotlejad					Uurimisprojektide juhid				
		BK	LT	TU	ÜK	Kokku	BK	LT	TU	ÜK	Kokku
PUT2013	Naised	34%	24%	57%	42%	38%	11%	33%	63%	54%	40%
	Mehed	66%	76%	43%	58%	62%	89%	67%	38%	46%	60%
PUT2014	Naised	29%	19%	30%	51%	32%	25%	8%	60%	50%	30%
	Mehed	71%	81%	70%	49%	68%	75%	92%	40%	50%	70%
PUT2015	Naised	38%	13%	35%	48%	30%	21%	5%	33%	31%	19%
	Mehed	62%	87%	65%	52%	70%	79%	95%	67%	69%	81%
PUT2016	Naised	58%	23%	61%	46%	42%	75%	17%	56%	55%	48%
	Mehed	42%	77%	39%	54%	58%	25%	83%	44%	45%	52%
PUT2017	Naised	23%	30%	44%	46%	34%	26%	21%	43%	44%	31%
	Mehed	77%	70%	56%	54%	66%	74%	79%	57%	56%	69%
<b>Voorude keskmine</b>	<b>Naised</b>	<b>36%</b>	<b>22%</b>	<b>47%</b>	<b>47%</b>	<b>35%</b>	<b>35%</b>	<b>16%</b>	<b>50%</b>	<b>46%</b>	<b>33%</b>
	<b>Mehed</b>	<b>64%</b>	<b>78%</b>	<b>53%</b>	<b>53%</b>	<b>65%</b>	<b>65%</b>	<b>84%</b>	<b>50%</b>	<b>54%</b>	<b>67%</b>

Ühiskonnateaduste ja kultuuri valdkonnas on läbi kõigi voorude nais- ja meessoost taotlejaid peaaegu võrdselt, sama kehtib üldiselt ka eraldatud toetuste puhul. Loodusteaduste ja tehnika valdkonnas on naistaotlejate osakaal kõigist valdkondadest kõige väiksem, sama kehtib üldiselt ka eraldatud toetuste puhul (umbes 20% naised, 80% mehed).

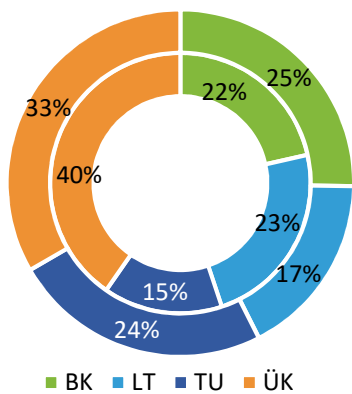
**Tabel 13.** Keskmise nais- ja meesteadlaste taotletud ja neile eraldatud summa taotlusvoorude ja toetuse tüüpide kaupa

NB! Kõige väiksem väärtus on tähistatud valge, kõige suurem väärtus tumelilla lahtriga.

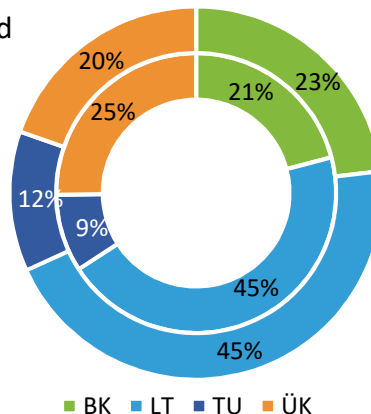
	Taotlused			Eraldatud uurimistoetused		
	Otsing	Start	Kokku	Otsing	Start	Kokku
<b>PUT2013</b>	71 558	61 617	66 997	60 972	42 255	53 842
Naised	69 589	57 400	62 242	52 317	41 671	46 055
Mehed	72 309	65 740	69 866	64 161	43 227	59 137
<b>PUT2014</b>	70 477	65 862	69 328	48 302	49 378	48 625
Naised	67 853	64 637	66 897	46 056		46 056
Mehed	71 614	66 633	70 489	49 987	49 378	49 726
<b>PUT2015</b>	68 425	65 048	67 083	55 449	51 100	52 791
Naised	68 759	63 755	66 222	50 896	52 784	51 840
Mehed	68 315	65 865	67 458	56 871	50 799	53 007
<b>PUT2016</b>	68 367	63 738	66 518	54 219	47 443	50 831
Naised	65 838	65 409	65 616	53 543	48 787	50 799
Mehed	69 642	61 777	67 164	54 684	45 763	50 861
<b>PUT2017</b>	74 043	66 275	71 689	56 912	48 270	54 103
Naised	72 129	66 851	70 162	54 545	49 418	52 699
Mehed	74 901	65 854	72 489	57 909	47 663	54 742

Kõige väiksem on olnud PUT2013 voorus naiste keskmine starditoetuseks taotletav summa, kõige suurem PUT2017 voorus meeste keskmine otsingutoetuseks taotletav summa.

Naised



Mehed

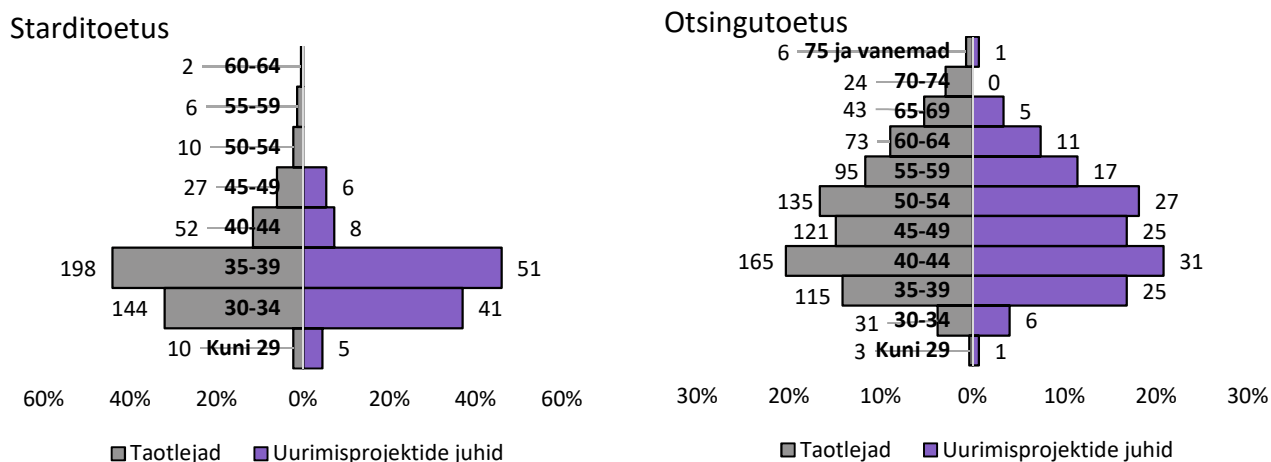


**Joonis 8.** Nais- ja meesteadlaste jagunemine valdkondade vahel taotluste ja eraldatud toetuste alusel  
NB! Sisemine rõngas tähistab taotlusi, välimine rõngas eraldatud toetusi.

Naisteadlased jagunevad valdkondade vahel üsna ühtlaselt, ühiskonnateaduste ja kultuuri valdkonnas on taotlejate ja uurimisprojekte juhtivate naisteadlaste osakaal teiste valdkondadega võrreldes veidi suurem. Meesteadlastest kõige suurem osa taotleb ja saab toetusi loodusteaduste ja tehnika valdkonnas, kõige väiksem hulk terviseuuringute valdkonnas.<sup>2</sup>

<sup>2</sup> Nais- ja meesteadlaste andmeid käsitletakse täpsemalt ülevaates soolist võrdõiguslikkust ja soolõimet teaduses käsitlevatest uuringutest <http://www.etag.ee/tegevused/uuringud-ja-statistika/uuringud/>

## Taotlejate ja uurimisprojektide juhtide vanuseline jaotus



**Joonis 9.** Stardi- ja otsingutoetuse taotlejate ning uurimisprojektide juhtide vanuseline jaotus

**Tabel 14.** Stardi- ja otsingutoetuse taotlejate ning uurimisprojektide juhtide vanuseline jaotus

		2013	2014	2015	2016	2017	Voorude keskmine
Kõige noorem taotleja	Start	26	32	28	29	27	
	Otsing	30	29	29	33	30	
Kõige vanem taotleja	Start	60	40*	53	55	61	
	Otsing	76	82	75	72	74	
Taotlejate keskmine vanus	Start	37	36	37	37	38	<b>37</b>
	Otsing	49*	50	49	51	48	<b>49</b>
Mediaan	Start						<b>36</b>
	Otsing						<b>48</b>
Kõige noorem uurimisprojekti juht	Start	26	34	28	29	31	
	Otsing	30	36	29	37	34	
Kõige vanem uurimisprojekti juht	Start	47	38	48	41	47	
	Otsing	58	75	66	63	65	
Uurimisprojektide juhtide keskmine vanus	Start	34	35	36	34	37	<b>35</b>
	Otsing	44*	53	48	49	47	<b>48</b>
Mediaan	Start						<b>35</b>
	Otsing						<b>46</b>

\*NB! 2013. a on otsinguprojektide juhtide keskmine vanus taotlejate keskmisest vanusest 5 aasta võrra madalam

\*NB! PUT2014 vooruks kehtestati tingimus, mille järgi stardiprojekti juhiks võis olla teadlane, kes on toetuse taotlemise aastal mitte vanem kui 40 aastat.

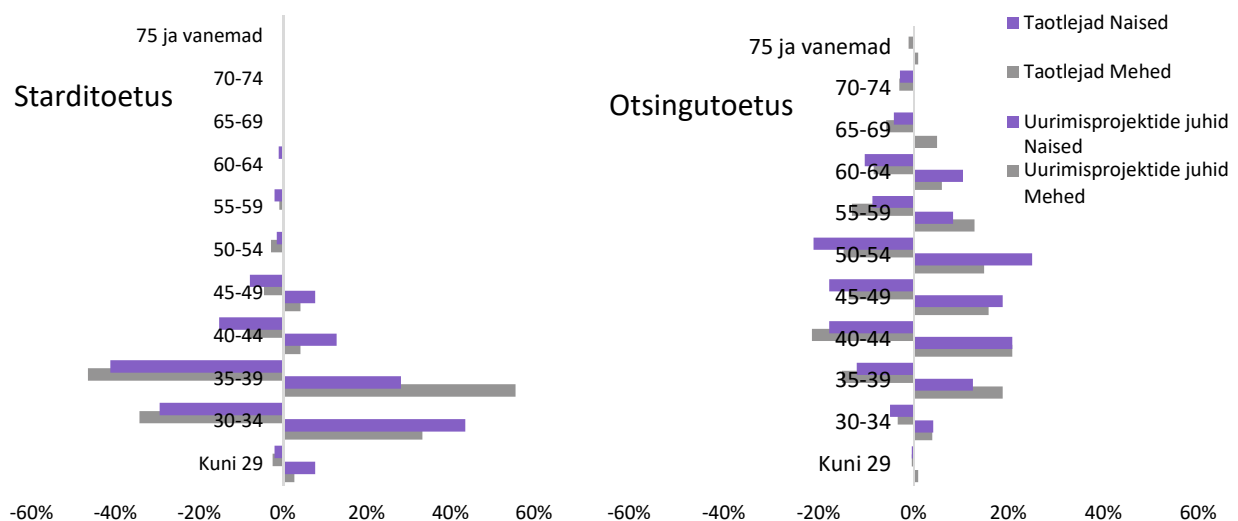
**Tabel 15.** Taotlejate ja uurimisprojektide juhtide keskmine vanus valdkondade ja toetuse tüüpide kaupa

		BK		LT		TU		ÜK	
		OT	ST	OT	ST	OT	ST	OT	ST
PUT2013	Taotlejad	47	34	50	36	52	39	48	39
	Uurimisprojektide juhid	40	32	43	31	49	33	42	37
PUT2014	Taotlejad	51	36	50	35	49	36	50	36
	Uurimisprojektide juhid	57	36	53	35	50	36	52	35
PUT2015	Taotlejad	51	37	49	35	46	40	50	37
	Uurimisprojektide juhid	42	35	49	36	44	37	53	38
PUT2016	Taotlejad	53	37	50	35	48	37	50	40
	Uurimisprojektide juhid	51	34	51	33	45	35	46	37
PUT2017	Taotlejad	48	37	47	37	50	38	47	40
	Uurimisprojektide juhid	48	35	45	36	47	42	49	39
<b>Keskmine</b>	Taotlejad	<b>50</b>	<b>37</b>	<b>49</b>	<b>35</b>	<b>49</b>	<b>38</b>	<b>49</b>	<b>39</b>
	Uurimisprojektide juhid	<b>47</b>	<b>34</b>	<b>48</b>	<b>35</b>	<b>47</b>	<b>35</b>	<b>48</b>	<b>38</b>

**Tabel 16.** Taotlejate ja uurimisprojektide juhtide keskmine vanus soo lõikes toetuse tüüpide kaupa

	Starditoetus				Otsingutoetus			
	Taotlejad		Uurimisprojektide juhid		Taotlejad		Uurimisprojektide juhid	
	N	M	N	M	N	M	N	M
<b>PUT2013</b>	39	35	34	34	48	50	42	44
<b>PUT2014</b>	36	35		35	48	51	51	54
<b>PUT2015</b>	38	36	38	36	51	49	51	47
<b>PUT2016</b>	37	37	34	34	53	50	49	49
<b>PUT2017</b>	38	38	37	36	47	48	47	47
<b>Voorude keskmine</b>	<b>38</b>	<b>36</b>	<b>35</b>	<b>35</b>	<b>49</b>	<b>49</b>	<b>48</b>	<b>47</b>

Nii stardi- kui otsingutoetuse taotlejate kui ka uurimisprojektide juhtide keskmises vanuses soo lõikes suuri erinevusi pole.



**Joonis 10.** Stardi- ja otsingutoetuse taotlejate ja uurimisprojektide juhtide vanuseline jaotus

## Statistika asutuste lõikes

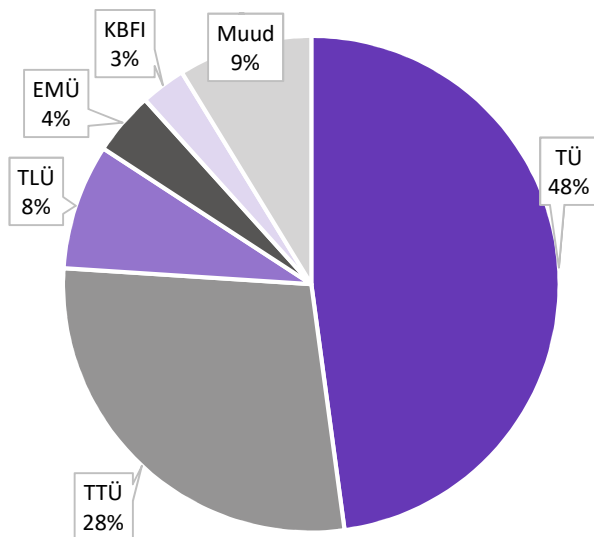
**Tabel 17.** Uute taotluste ja uurimisprojektide arv asutuste, taotlusvoorude ja valdkondade lõikes  
NB! Tabelis on esitatud andmed asutuste kohta, kust on voorude peale kokku olnud vähemalt kümme taotlust.

		TÜ	TTÜ	TLÜ	EMÜ	KBFI	TO	EKM	EBK	EKI	EKA	
	Taotlused	BK	20	6	1	7	2	1	1			
		LT	17	31	2		2	2				
		TU	16	7	1	1				1		
		ÜK	38	8	12				4		2	
		<b>Kokku</b>	<b>91</b>	<b>52</b>	<b>16</b>	<b>8</b>	<b>4</b>	<b>3</b>	<b>4</b>	<b>2</b>	<b>2</b>	
PUT2013	Eraldatud toetused	BK	8					1				
		LT	5	4			1	1				
		TU	5	1						1		
		ÜK	9	1	3							
		<b>Kokku</b>	<b>27</b>	<b>6</b>	<b>3</b>		<b>1</b>	<b>2</b>		<b>1</b>		
	Taotlused	BK	18	9	1	7	2	2		2		
		LT	34	49	2		5	3				
		TU	12	4	1							
		ÜK	40	6	13				4		3	2
		<b>Kokku</b>	<b>104</b>	<b>68</b>	<b>17</b>	<b>7</b>	<b>7</b>	<b>5</b>	<b>4</b>	<b>2</b>	<b>3</b>	<b>2</b>
PUT2014	Eraldatud toetused	BK	4									
		LT	6	6			1					
		TU	3									
		ÜK	6	1							1	
		<b>Kokku</b>	<b>19</b>	<b>7</b>			<b>1</b>				<b>1</b>	
	Taotlused	BK	21	8	2	13	3	1		2		
		LT	38	48	5		5	2				
		TU	9	6						1		
		ÜK	33	9	16				2		3	4
		<b>Kokku</b>	<b>101</b>	<b>71</b>	<b>23</b>	<b>13</b>	<b>8</b>	<b>3</b>	<b>2</b>	<b>3</b>	<b>3</b>	<b>4</b>
PUT2015	Eraldatud toetused	BK	8			3	1	1		1		
		LT	9	8			4					
		TU	4	2								
		ÜK	9	1	2							
		<b>Kokku</b>	<b>30</b>	<b>11</b>	<b>2</b>	<b>3</b>	<b>5</b>	<b>1</b>		<b>1</b>		<b>1</b>
	Taotlused	BK	30	14		6	3	2		3		
		LT	43	48	4	2	5	5				
		TU	25	4		1						
		ÜK	38	15	18				5		4	3
		<b>Kokku</b>	<b>136</b>	<b>81</b>	<b>22</b>	<b>9</b>	<b>8</b>	<b>7</b>	<b>5</b>	<b>3</b>	<b>4</b>	<b>3</b>
PUT2016	Eraldatud toetused	BK	11	2			1			2		
		LT	7	8			2	1				
		TU	8	1								
		ÜK	4	2	4				1			
		<b>Kokku</b>	<b>30</b>	<b>13</b>	<b>4</b>		<b>3</b>	<b>1</b>	<b>1</b>	<b>2</b>		
	Taotlused	BK	40	12	3	13	3	2		5		
		LT	47	52	7	2	6	3				
		TU	29	4	1		1					
		ÜK	55	15	14				1		1	3
		<b>Kokku</b>	<b>171</b>	<b>83</b>	<b>25</b>	<b>15</b>	<b>10</b>	<b>5</b>	<b>1</b>	<b>5</b>	<b>1</b>	<b>3</b>
PUT2017	Eraldatud toetused	BK	11	1		4	1			1		
		LT	13	11	2	1	1					
		TU	13	1								
		ÜK	10	3	5							
		<b>Kokku</b>	<b>47</b>	<b>16</b>	<b>7</b>	<b>5</b>	<b>2</b>			<b>1</b>		

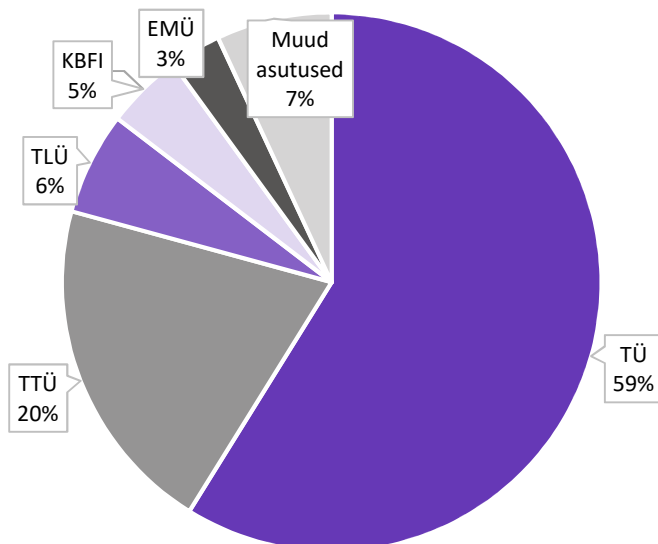
Lisaks eelnevas tabelis kajastatud 10 asutusele on taotlusi esitatud SA Tartu Ülikooli Kliinikumist (7 taotlust ja 2 eraldatud toetust TU valdkonnas), Eesti Muusika- ja Teatriakadeemiast (4 taotlust ÜK valdkonnas), Estonian Business Schoolist (4 taotlust ÜK valdkonnas), Tervise Arengu Instituudist (3



taotlust ja 1 eraldatud toetus TU valdkonnas), Protobios OÜ-st (2 taotlust TU valdkonnas), SA Põhja-Eesti Regionaalhaiglast (2 taotlust TU valdkonnas), Tallinna Tehnikakõrgkoolist (2 taotlust ÜK valdkonnas), Cybernetica AS-st (1 taotlust ja 1 eraldatud toetus LT valdkonnas), Eesti Rahva Muuseumist (1 taotlust ÜK valdkonnas), Eesti Taimikasvatuse Instituudist (1 taotlus BK valdkonnas), Euroakadeemiast (1 taotlus ÜK valdkonnas), ImmiSoft OÜ-st (1 taotlus ÜK valdkonnas), Integratsiooni Uuringute Instituudist (1 taotlus ÜK valdkonnas) ja Vähiuuringute Tehnoloogia Arenduskeskuse AS-st (1 taotlus TU valdkonnas).



**Joonis 11.** Viie voo uute taotluste jagunemine asutuste kaupa



**Joonis 12.** Viie voo uute uurimisprojektide jagunemine asutuste kaupa

## Muud taotlusvoorudega seotud andmed

**Tabel 18.** Enam kui ühes taotlusvoorus toetust taotlenud teadlaste arv ja osakaal

Taotlemise kordade arv	Taotlejate arv	Taotlejate osakaal	Märkused
1 korral	413	55%	Neist 108 on PUT-i saanud
2 korral	231	31%	Neist 72 on PUT-i saanud, 17 kahel korral
3 korral	75	10%	Neist 12 on PUT-i saanud, 1 kahel korral
4 korral	30	4%	Neist 3 on PUT-i saanud, 1 kahel korral
5 korral	8	1%	Neist ei ole keegi seni PUT-i saanud

45% kõigist taotlejatest on stardi- või otsingutoetust taotlenud enam kui ühel korral.

**Tabel 19.** Korraga käimas olnud ning vastaval aastal lõppenud uurimisprojektide arv aastate kaupa

Aasta	Aasta jooksul käimasolevate PUT-ide arv kokku	Sel aastal lõppenud PUT-ide arv
2013	42	1
2014	70	0
2015	124	4
2016	171	63
2017	185	26

**Tabel 20.** Tingimuslikult määratud toetuste arv ja kokkuvõtte tingimustest

Voor	Tingimuslikult määratud toetuste arv	Tingimused
PUT2013	26	*väljaarvamine sihtfinantseeritava teadusteema põhitäitjate hulgast *täitja asendamine *tööle asumine vähemalt 0,5 tööajaga
PUT2014	6	*väljaarvamine sihtfinantseeritava teadusteema põhitäitjate hulgast
PUT2015	3	*väljaarvamine teise PUT-i täitjate hulgast *täitjate asendamine
PUT2016	19	*väljaarvamine institutsionaalse uurimistoetuse uurimisteema põhitäitjate hulgast *väljaarvamine teise PUT-i täitjate hulgast *tööle asumine täistööajaga Eestis *vahearunde esitamine peale teist aastat
PUT2017	22	*väljaarvamine institutsionaalse uurimistoetuse uurimisteema põhitäitjate hulgast *väljaarvamine teise PUT-i täitjate hulgast *vahearunde esitamine peale teist aastat

## Hindajate statistika

Kõik retsensendikandidaadid, kelle poole pöörduetakse, ei ole nõus kas ajapuudusel või muudel põhjustel retsenseerimisülesannet vastu võtma. Selleks, et saada taotlusele kaks retsensiooni, tuleb pöörduda keskmiselt kokku viie retsensendikandidaadi poole. Järgnevas tabelis on nõustunud retsensendikandidaatide osakaal valdkondade ja taotlusvoorude kaupa.

**Tabel 21.** Nõustunud retsensentide osakaal retsensendikandidaatide poole pöördumistest taotlusvoorude ja valdkondade kaupa

NB! Kõige väiksem väärtus on tähistatud valge, kõige suurem väärtus tumelilla lahtriga.

	BK	LT	TU	ÜK	Kokku
PUT2013	40%	36%	36%	22%	31%
PUT2014	47%	36%	38%	52%	42%
PUT2015	40%	48%	44%	44%	45%
PUT2016	48%	51%	38%	52%	48%
PUT2017	36%	51%	30%	34%	37%
<b>Voorude keskmine</b>	<b>42%</b>	<b>44%</b>	<b>37%</b>	<b>41%</b>	<b>40%</b>

Nõustunud retsensentide osakaal on olnud keskmisest madalam PUT2013 ja PUT2017 voorus.

**Tabel 22.** Retsensendikandidaatide poole pöördumiste, nõustunud retsensentide ja retsensioonide arv taotlusvoorude ja valdkondade kaupa

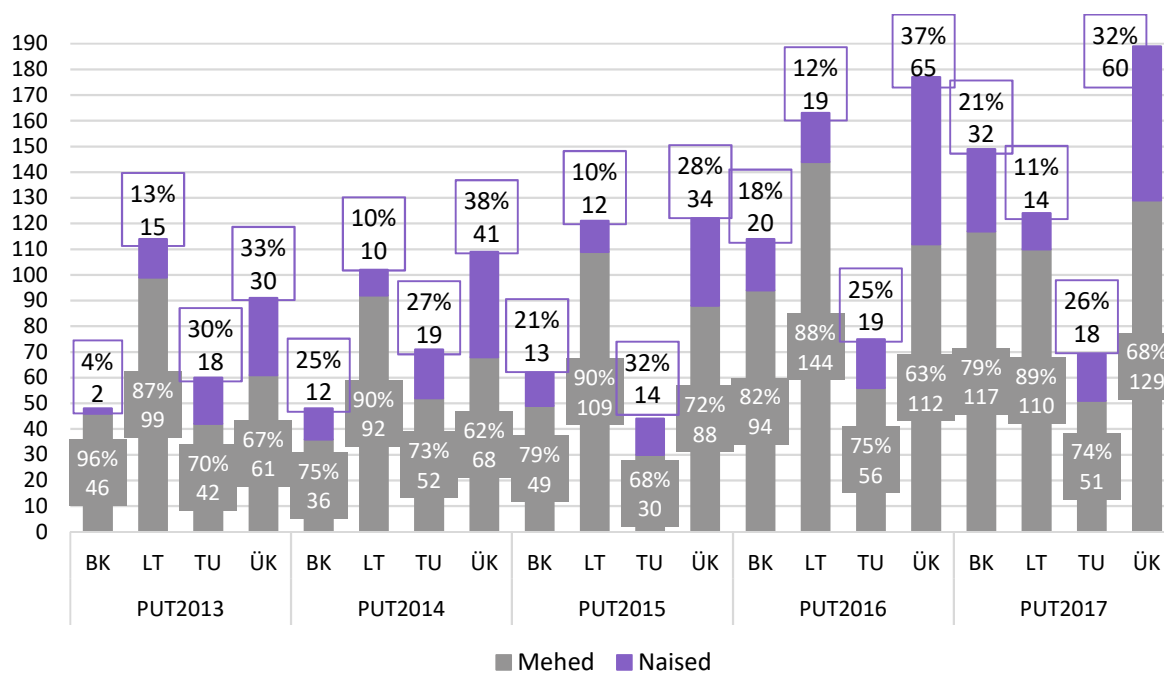
		PUT2013	PUT2014	PUT2015	PUT2016	PUT2017
<b>BK</b>	Pöördumiste arv	119	104	156	237	419
	Nõustunud retsensentide arv	48	49	62	114	149
	Retsensioonide arv	86	88	111	127	176
<b>LT</b>	Pöördumiste arv	323	286	252	320	244
	Nõustunud retsensentide arv	116	102	121	163	124
	Retsensioonide arv	119	200	214	228	242
<b>TU</b>	Pöördumiste arv	166	187	99	197	229
	Nõustunud retsensentide arv	60	71	44	75	69
	Retsensioonide arv	66	74	56	101	73
<b>ÜK</b>	Pöördumiste arv	410	209	275	343	548
	Nõustunud retsensentide arv	91	109	122	177	189
	Retsensioonide arv	157	143	143	184	189
<b>Kokku</b>	Pöördumiste arv	1018	786	782	1097	1440
	Nõustunud retsensentide arv	313	330	349	529	531
	Retsensioonide arv	428	505	524	640	680

**Tabel 23.** Keskmine retsensioonide arv ühe taotluse kohta taotlusvoorude ja valdkondade kaupa

	BK	LT	TU	ÜK	Kokku
PUT2013	2,3	2,2	2,2	2,2	2,2
PUT2014	2,1	2,2	3,2	2,0	2,2
PUT2015	2,2	2,2	3,3	2,1	2,2
PUT2016	2,2	2,1	3,1	2,2	2,3
PUT2017	2,3	2,1	2,0	2,1	2,1
<b>Voorude keskmine</b>	<b>2,2</b>	<b>2,1</b>	<b>2,8</b>	<b>2,1</b>	<b>2,2</b>

**Tabel 24.** Retsensioonide arv ühe retsensendi kohta viies taotlusvoorus kokku

Retsensioonide arv	BK		LT		TU		ÜK	
	Retsensentide arv	Retsensentide osakaal	Retsensentide arv	Retsensentide osakaal	Retsensentide arv	Retsensentide osakaal	Retsensentide arv	Retsensentide osakaal
1	358	85%	445	71%	292	91,5%	604	88%
2	27	6%	100	16%	15	5%	60	8,5%
3	11	3%	46	7%	5	1,5%	13	2%
4	6	6%	13	6%	3	2%	5	1,5%
5	7		6		3			
6	8		7		1			
7	4		1					
8			2				3	
9			1					
11			2					
12			1					
14			1					
16			1					



**Joonis 13.** Jaotumine nais- ja meesretsensentideks taotlusvoorude ja valdkondade kaupa

Kokku on 5 vooru peale olnud:

- BK-s 19% nais- ja 81% meesretsensente,
- LT-s 11% nais- ja 89% meesretsensente,
- TU-s 28% nais- ja 72% meesretsensente ning
- ÜK-s 33% nais- ja 67% meesretsensente.

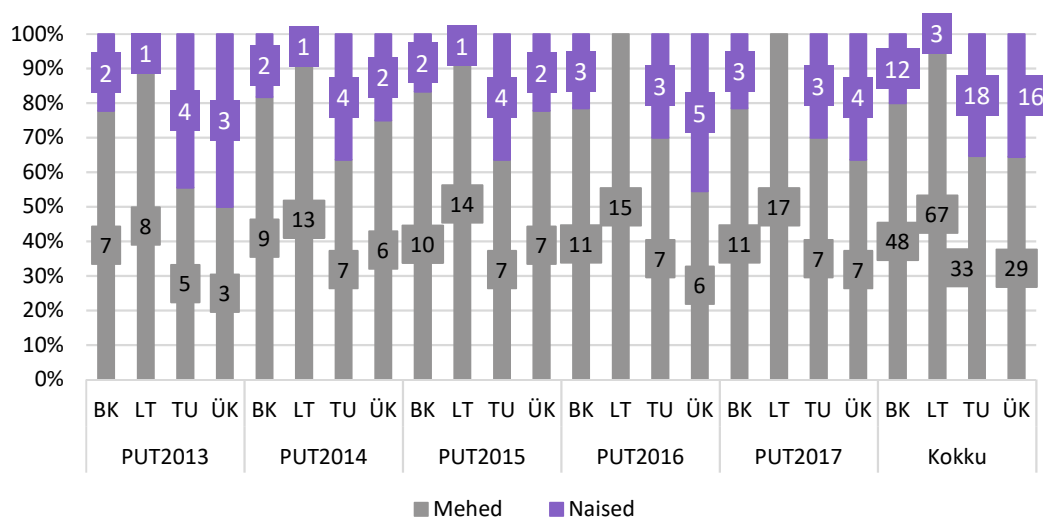
Meessoost hindajaid on olnud palju rohkem kui naissoost hindajaid. Arvestades madalat nõustumiste osakaalu pöördumistest ei saa sugu olla hindajate valikul esmaseks kriteeriumiks.

**Tabel 25.** Ekspertkomisjoni liikmete arv ning keskmine taotluste arv ühe ekspertkomisjoni liikme kohta

NB! Kõige väiksem väärtus on tähistatud valge, kõige suurem väärtus tumelilla lahtriga.

	EK liikmete arv				Taotluste arv				Taotlusi EK liikme kohta			
	BK	LT	TU	ÜK	BK	LT	TU	ÜK	BK	LT	TU	ÜK
PUT2013	9	9	9	6	38	55	30	71	4,2	6,1	3,3	11,8
PUT2014	11	14	11	8	41	93	23	72	3,7	6,6	2,1	9
PUT2015	12	15	11	9	50	98	17	69	4,2	6,5	1,5	7,7
PUT2016	14	15	10	11	59	107	33	84	4,2	7,1	3,3	7,6
PUT2017	14	14	10	11	78	117	36	89	5,6	8,4	3,6	8,1

Kõige rohkem taotlusi ühe ekspertkomisjoni liikme kohta on kõigis taotlusvoorudes ÜK valdkonnas (PUT2017 voorus LT valdkonnas). Kõige vähem taotlusi ühe ekspertkomisjoni liikme kohta on kõigis taotlusvoorudes TU valdkonnas.



**Joonis 14.** Ekspertkomisjonide liikmete jagunemine nais- ja meesteadlasteks taotlusvoorude ja valdkondade kaupa

## Koondhinnete statistika

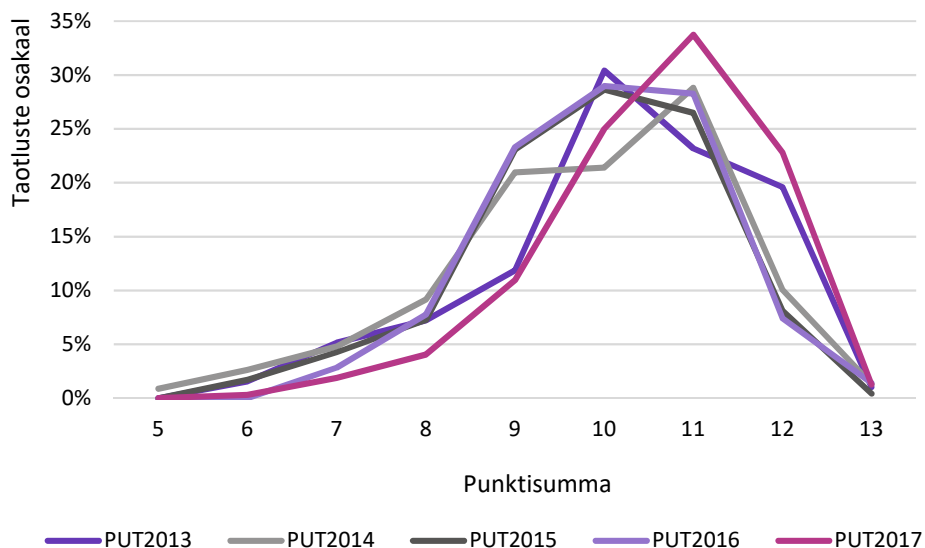
Koondhinnete võrdluse juures tuleb silmas pidada, et hinnete skaala pole kõigis voorudes olnud ühesugune.

PUT2013 – skaala 9-punktiline, kõige madalam hinne 1, kõige kõrgem 5, hinded 0,5-punktise sammuga, sama skaalat kasutati koondhinde andmisel

PUT2014, PUT2015 ja PUT2016 – 2 esimest kriteeriumi skaalal 1-5 1-punktise sammuga, kolmas kriteerium skaalal 1-3, koondhindeks kolme kriteeriumi punktisumma

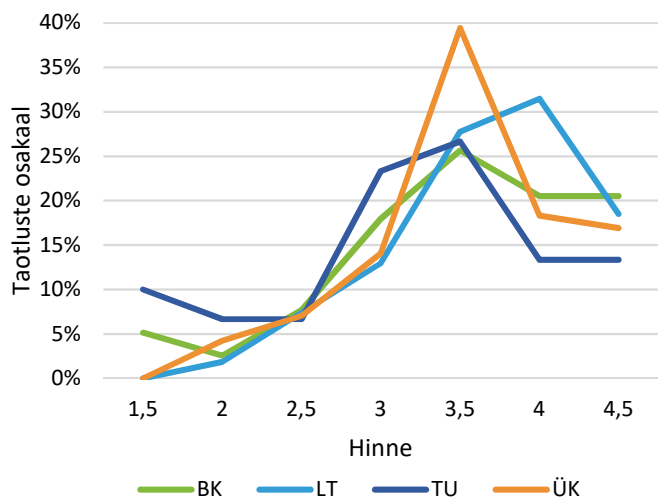
PUT2017 – 2 esimest kriteeriumi 9-punktilisel skaalal 1-5, kolmas kriteerium 2 punktilisel skaalal 1-2, koondhindeks kolme kriteeriumi punktisumma

Selleks, et taotlusvoorude hindeid omavahel võrrelda, teisendati PUT2013 ja PUT2017 hinded ülejäänud kolme vooruga sarnasesse süsteemi. PUT2013 vooru koondhinded asendati kolme alaosa hinnete summaga. Alaosade hinded jäid 9-punktilisele skaalale, kuna hinnete vahemik kõigis voorudes oli sama (1-5) ning on võimatu hinnata, kas 5-punktilises süsteemis oleks hindaja 4,5 asemel kasutanud hindena pigem 4 või 5. Lisaks teisendasime kolmanda alaosa hinde 9-punktiliselt skaalalt vahemikus 1-5 kolmepunktilisele skaalale vahemikus 1-3. Kuna aga järgmistes voorudes on kolmanda alaosa hindamisel kasutatud valdava hindena 3, puuduste korral 2, ent teisendamise tulemusena tuli valdavaks hindeks kolmandale alaosale 2 (70% taotlustest), siis selleks, et võrdlus oleks adekvaatsem, tõstisime kõigi hinde 2 saanute kolmanda alaosa hinde 3-le ja kõigi hindeks 1 saanute hinde 2-le. PUT2017 voorus teisendati kolmanda kriteeriumi hinded 1 ja 2 hinneteks 2 ja 3 ning kahe esimese alakriteeriumi hinnete summa ümardati täisarvuliseks (suuremaks).

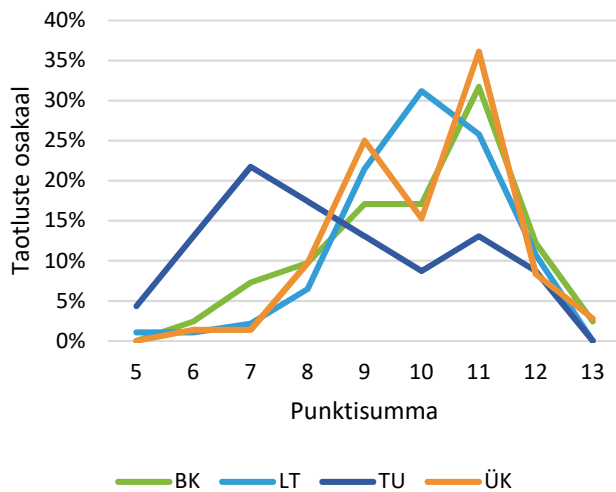


**Joonis 15.** Koondhinnete jaotus taotlusvoorude võrdluses

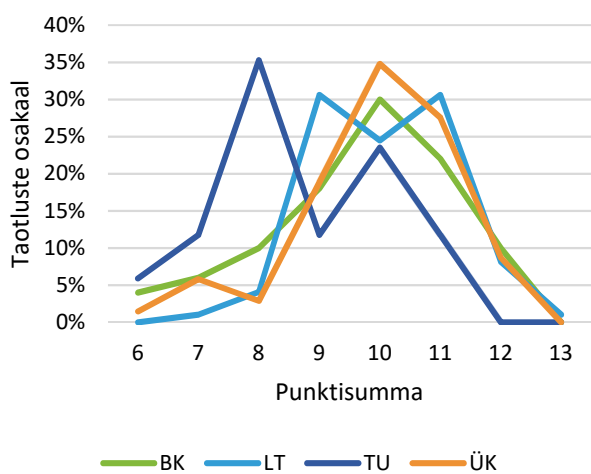
Järgnevatel joonistel on iga taotlusvoorude koondhinnete jaotus valdkondade kaupa.



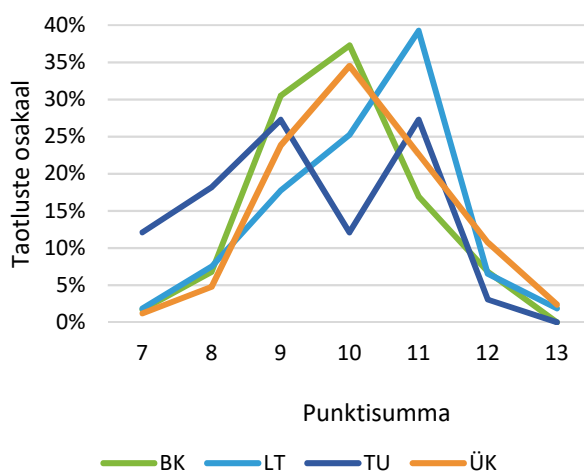
**Joonis 16.** PUT2013 koondhinde jaotus valdkondade võrdluses



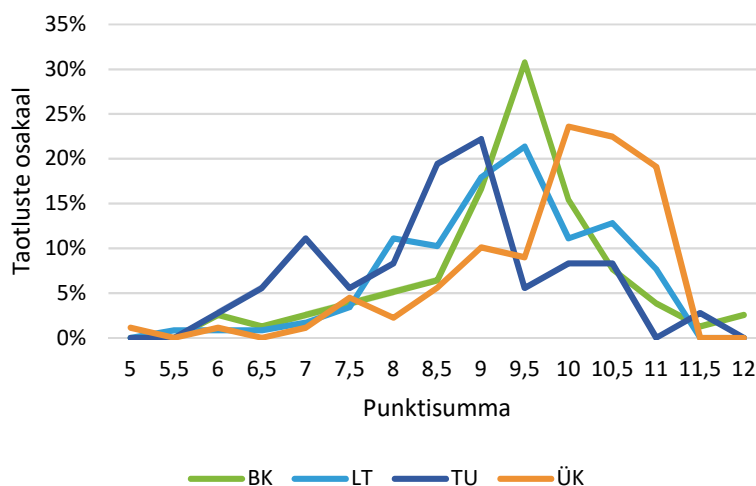
**Joonis 17.** PUT2014 koondhinde jaotus valdkondade võrdluses



**Joonis 18.** PUT2015 koondhinde jaotus valdkondade võrdluses

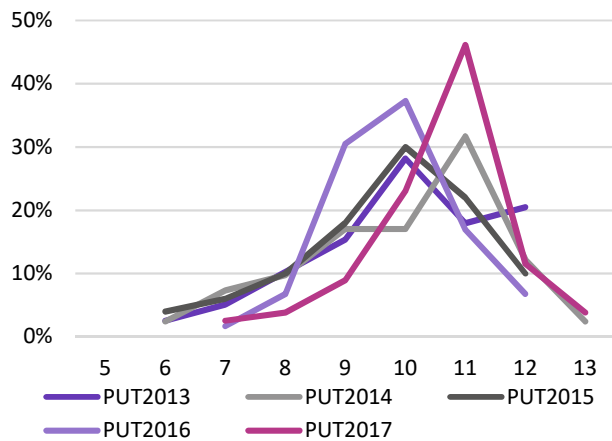


**Joonis 19.** PUT2016 koondhinde jaotus valdkondade võrdluses

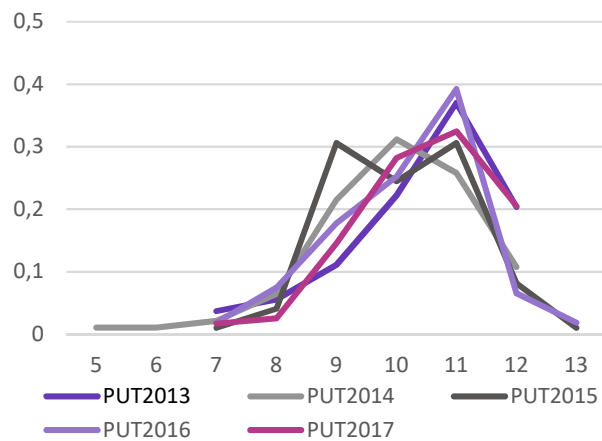


**Joonis 20.** PUT2017 koondhinde jaotus valdkondade võrdluses

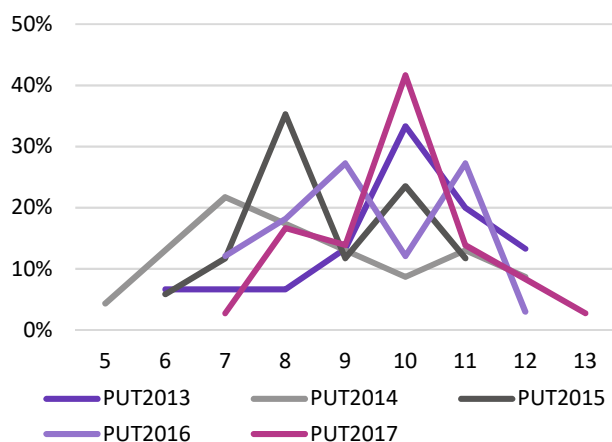
Järgnevatel joonistel on iga valdkonna koondhinnete jaotus taotlusvoorude kaupa.



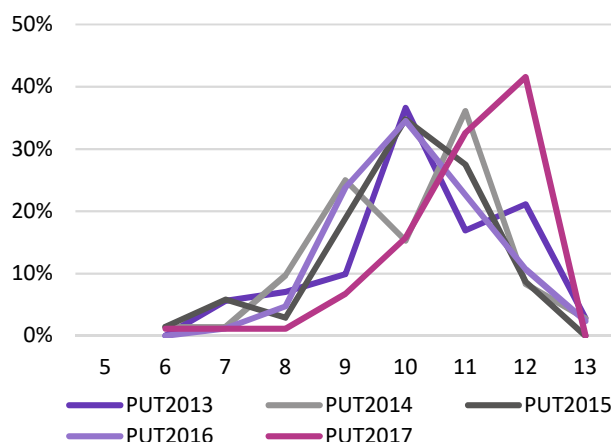
**Joonis 21.** Koondhinde jaotus BK valdkonnas taotlusvoorude võrdluses



**Joonis 22.** Koondhinde jaotus LT valdkonnas taotlusvoorude võrdluses



**Joonis 23.** Koondhinde jaotus TU valdkonnas taotlusvoorude võrdluses



**Joonis 24.** Koondhinde jaotus ÜK valdkonnas taotlusvoorude võrdluses

**Tabel 26.** Hinnete statistika taotlusvoorude ja valdkondade kaupa

		Miinumum	Maksimum	Keskmine	Mediaan	Mood
<b>PUT2013</b>	BK	6	12	10,0	10	10
	LT	7	12	10,4	11	11
	TU	6	12	9,7	10	10
	ÜK	7	13	10,3	10	10
	Kokku	6	13	10,2	10	10
<b>PUT2014</b>	BK	6	13	10,0	10	11
	LT	5	12	10,0	10	10
	TU	5	12	8,4	8	7
	ÜK	6	13	10,1	10	11
	Kokku	5	13	9,8	10	11
<b>PUT2015</b>	BK	6	12	9,7	10	10
	LT	7	13	10,1	10	11
	TU	6	11	8,7	8	8
	ÜK	6	12	10,0	10	10
	Kokku	6	13	9,9	10	10
<b>PUT2016</b>	BK	7	12	9,8	10	10
	LT	7	13	10,2	10	11
	TU	7	12	9,3	9	9 ja 11
	ÜK	7	13	10,1	10	10
	Kokku	7	13	10,0	10	10
<b>PUT2017</b>	BK	7	13	10,6	11	11
	LT	7	12	10,5	11	11
	TU	7	13	9,8	10	10
	ÜK	6	12	11,0	11	12
	Kokku	6	13	10,6	11	11



Valdkondade võrdluses on keskmised koondhinded kõigis taotlusvoorudes veidi madalamad terviseuuringute valdkonnas, ent kuna toetusi on jagatud valdkondlike, mitte valdkonnaüleste pingeridade alusel, siis see toetuste saamist pole mõjutanud. Ülejäänud kolme valdkonna võrdluses koondhinnetes suuri erinevusi pole.

## Lisa 1. Lühendid

### Taotlusvoorude tähised

PUT2013 - 2012. a toimunud taotlusvoor, kus taotleti toetust 2013. aastaks

PUT2014 - 2013. a toimunud taotlusvoor, kus taotleti toetust 2014. aastaks

PUT2015 - 2014. a toimunud taotlusvoor, kus taotleti toetust 2015. aastaks

PUT2016 - 2015. a toimunud taotlusvoor, kus taotleti toetust 2016. aastaks

PUT2017 - 2016. a toimunud taotlusvoor, kus taotleti toetust 2017. aastaks

### Valdkondade lühendid

BK – bio- ja keskkonnateadused

LT – loodusteadused ja tehnika

TU – terviseuuringud

ÜK – ühiskonnateadused ja kultuur

### Asutuste lühendid

TÜ – Tartu Ülikool

TTÜ – Tallinna Tehnikaülikool

TLÜ – Tallinna Ülikool

EMÜ – Eesti Maaülikool

KBFI – Keemilise ja Bioloogilise Füüsika Instituut

TO – Tartu Observatoorium

EKM – Eesti Kirjandusmuuseum

EBK – Eesti Biokeskus

EKI – Eesti Keele Instituut

EKA – Eesti Kunstiakadeemia

### Muud lühendid

EK – ekspertkomisjon

Otsing/OT – Otsingutoetus

Start/ST – Starditoetus

N – naised

M - mehed