



RAHANDUSMINISTEERIUM

Interreg ja ENI programmid teadus- ja arenduskoostöö toetajana

Margarita Golovko

Euroopa territoriaalse koostöö talituse juhataja

EV Rahandusministeerium

Konverents Eesti Balti, Põhjamaade ja Läänemere teaduskoostöös

Radisson Blue Hotel

3. detsember 2015

INTERREG programmid 2014-2020

Piiriülene koostöö

- Eesti-Läti programm
- Eesti-Vene programm (Euroopa Naabruspoliitika rahastamisvahendi raames)
- Kesk-Läänemere programm

Riikidevaheline koostöö

- Läänemere piirkonna programm

Piirkondadevaheline koostöö

- INTERREG Euroopa
- URBACT III
- INTERACT III
- ESPON 2020

Programmipiirkond Eesti, Läti, Leedu, Taani, Soome, Poola ja Rootsi ja Saksamaa, partnerriikidena Norra, Valgevene ja Venemaa

Programmi kogumaht on **264** mln eurot
Toetus partneritele Eestist on kuni 85%
Projektis peab osalema vähemalt 3 (kuni 35) projektipartnerit.

- I taotlusvoor 02.12.14. – 02.02.15
- **II taotlusvoor 2016. a (kuupäevad on täpsustamisel)**

Toetuse saajad:

- Riigi, piirkondliku ja kohaliku tasandi institutsioonid ning nende allasutused
- Avalik-õiguslikud ja nendega võrdsustatud asutused ning organisatsioonid
- Avaliku sektoriga võrdsustatud asutused
- Haridus- ja teadusasutused
- Mittetulundusühingud ja sihtasutused
- Eraettevõtted



Läänemere piirkonna programmi toetussuunad

Innovatsioonivõime

84,4 MEUR

**Loodusvarade tõhus
majandamine**

84,4 MEUR

Säästev transport

65,9 MEUR

**Makroregionaalse koostöö
institutsionaalne
suutlikkus**

13,2 MEUR

Innovatsioonivõime

1. Teadus- ja innovatsioonitaristu.
2. Arukas spetsialiseerumine.
3. Mittetehnoloogiline innovatsioon.

Peamised sihtrühmad:

- Innovatsiooni süsteeme kujundavad avalikud asutused ja institutsioonid;
- Mittetulundusühingud;
- Innovatsiooni toetavad võrgustikud ja klastrid;
- Haridus- ja teadusasutused;
- Tehnoloogiasirde keskused;
- Regionaalsed arengu- ja planeerimisasutused ning institutsioonid;
- Ettevõtted jne.

Tegevused ja oodatud tulemused:

- Teadus- ja innovatsioonitaristu (nt. laborid, puhasruumid, uurimisseadmed) ligipääsu tagamine ettevõtetele piirkonna jaoks olulistes võtmevaldkondades (sh kõrgtehnoloogilised materjalid);
- Innovaatiliste lahenduste kasutuselevõtu edendamine turul;
- Innovatsioonitaristu ja selle kasutajate suutlikkuse tõstmine;
- Kasvuvõimaluste edendamine;
- Innovatsiooniprotsessides osalejate aruka spetsialiseerumise lähenemise mahu suurendamine;
- Mittetehnoloogilise innovatsiooni edendamine Läänemere piirkonnas.

Loodusvarade tõhus majandamine

1. Selge vesi.
2. Taastuenergia.
3. Energiatõhusus.
4. Ressursitõhus sinine kasv.

Tegevused ja oodatud tulemused:

- Läänemere ja regionaalsete vete keskkonnaseisundi parandamine;
- Veemajanduse tõhususe suurendamine;
- Toitainete sissevoolu ja ohtlike ainete heidete vähendamine;
- Säästva taastuenergia tootmise ja kasutamist suurendamine;
- Linna- ja maapiirkondade energia strateegiate parendamine;
- Säästva ja ressursitõhusa sinise kasvu edendamine;
- Sinise majandusega seotud riigiasutuste ja valdkonnas tegutsejate suutlikkuse suurendamine.

Peamised sihtrühmad:

- Valitsustevahelised institutsioonid (nt. HELCOM);
- Rahvusvahelised institutsioonid;
- Mittetulundusühingud;
- Haridus- ja teadusasutused;
- Riiklikud ja regionaalsed energia agentuurid ja valdkonna institutsioonid;
- Energia ja sinise kasvu sektori ettevõtted;
- Eraettevõtted;
- Põllumajanduse ja metsanduse nõustajad;
- Prügimajanduse asutused;
- Veepuhastuse asutused;
- Keskkonnakaitse organisatsioonid jne.

Säästev transport

Peamised sihtrühmad:

- Valitsustevahelised institutsioonid;
- Rahvusvahelised institutsioonid;
- Avalikud institutsioonid ja eraettevõtted, mis tegutsevad keskkonna, merenduse, transpordi ja logistika valdkonnas;
- Haridus- ja teadusasutused;
- Mittetulundusühingud;
- Päästeteenistused;
- Keskkonnakaitse organisatsioonid jne.

1. **Transpordiviiside koostalitlusvõime.**
2. **Kaugete ja demograafilistest muutustest mõjutatud alade ligipääsetavus.**
3. **Mereohutus.**
4. **Keskkonnasõbralik laevandus.**
5. **Keskkonnasõbralik linnaline liikumiskeskond.**

Tegevused ja oodatud tulemused:

- Kauba ja inimeste transpordi tõhususe suurendamine põhja-lõuna ja ida-lääne suunal koostalitlusvõime kaudu;
- Kõige kaugemate alade ja demograafilistest muutustest mõjutatud piirkondade ligipääsetavuse parandamine majanduslikult tõhusate lahenduste kaudu;
- Mereohutuse ja –turvalisuse suurendamine läbi merevaldkonnas tegutsejate suutlikkuse suurendamise;
- Keskkonnasõbralikku laevanduse edendamine, suurendades seeläbi merevaldkonnas tegutsejate suutlikkust;
- Linnavaldkonnas tegutsejate suutlikkuse suurendamine läbi linnapiirkondades keskkonnasõbralike transpordisüsteemide edendamise.

Makroregionaalse koostöö institutsionaalne suutlikkus

1. Seemnerahastus.

2. Makropiirkondliku koostöö koordineerimine.

Peamised sihtrühmad:

- Riigi, piirkondliku ja kohaliku tasandi institutsioonid;
- Haridus- ja teadusasutused;
- Mittetulundusühingud;
- Väikesed ja keskmise suurusega ettevõtted;
- Riiklikud EUSBSRi kontaktpunktid;
- Prioriteetsete valdkondade koordinaatorid ja EUSBSRi horisontaalsete tegevuste juhid;
- Ministeeriumid, agentuurid, rahvusvah. organisatsioonid, mis etendavad koordinaatori rolli riikide prioriteetide ja EUSBSRi vahel.

Tegevused ja oodatud tulemused:

- Suurenenud võimekus algatada keerukaid strateegiliste mõjudega projekte ja luua riikideüleseid partnerlusi;
- Läänemere strateegia foorumid, mis suurendavad piiriülese koostöö suutlikkust EUSBSRi rakendamisel ning partnerriikidega ühisprioriteetide kujundamist;
- Suurendada avaliku sektori asutuste ja Läänemere piirkonna organisatsioonide piiriülese koordineerimise suutlikkust ELi Läänemere piirkonna strateegia rakendamisel ja partnerriikidega ühiste prioriteetide rakendamise hõlbustamisel;

Toetussuuna teine erieesmärk on avatud vaid prioriteetsete valdkondade koordinaatoritele ehk teised programmi abikõlblikud taotlejad ei saa selle eesmärgi all taotleda.

Programmipiirkond hõlmab kõiki Euroopa Liidu liikmesriike, Norrat ja Šveitsi.

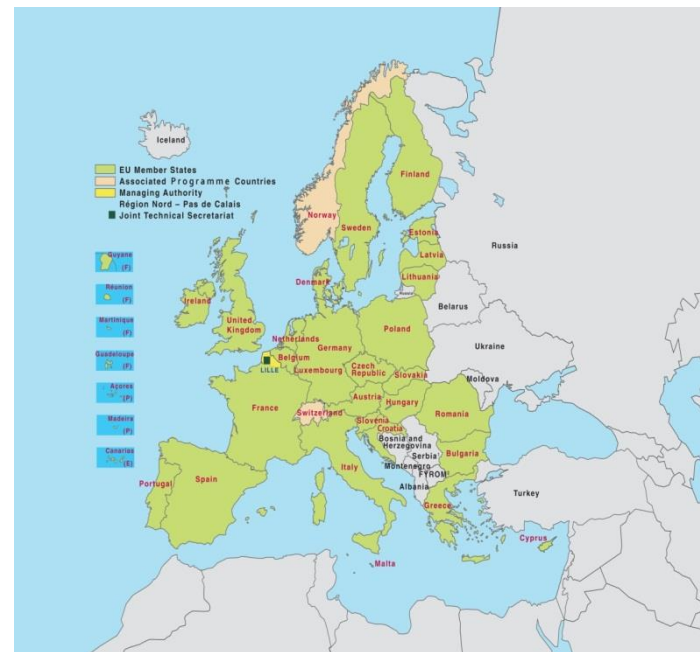
Programmil on 4 toetusuunda:

1. teadusuuringud, tehnoloogia areng ja innovatsioon;
2. väikeste ja keskmise suurusega ettevõtete konkurentsivõime;
3. vähese CO2-heitega majandus;
4. keskkond ja ressursitõhusus.

Programmi kogumaht on 359 mln €
Toetus Eesti partneritele kuni 85%.

Projektis peavad osalema partnerid vähemalt 3 riigist,
millest vähemalt 2 peavad olema EL liikmesriigid

1. taotlusvoor 22. juuni - 31. juuli 2015
2. **taotlusvoor 2016. a aprill - mai**



Teaduse ja innovatsiooni tugevdamine

- 1. Teadus- ja innovatsioonitaristu ning nende võimekuse tugevdamine.**
- 2. Innovatsiooni üleandmine läbi regionaalsete teadusvõrgustike aruka spetsialiseerumise valdkonna.**

Peamised sihtrühmad:

- Innovatsiooni ja selle taristu ja teaduse arengu ning toetamise eest vastutavad riiklikud, piirkondlikud ja kohalikud asutused;
- Maakondlikud arenduskeskused;
- Ülikoolid, haridus- ja teadusasutused;
- Uurimiskeskused;
- Tehnoloogiapargid;
- Innovatsioonikeskused;
- Äriinkubaatorid jne.

Tegevused ja oodatud tulemused:

- Riiklike ja piirkondlike strateegiate ja tegevuskavade parendamine, et edendada ärialaseid teadusuuringuid, innovatsiooni alaseid investeeringuid, ettevõtetevaheliste seoseid ja sünergiaid ja avatud innovatsiooni soodustamist läbi aruka spetsialiseerumise;
- Piirkondlike arendusmeetmete ja programmide rakendamine, et parendada toodete varaste valideerimismeetmete, tehnoloogia- ja rakendusuuringute, katseliinide ja arenenud tootmisvõimsuste suutlikkust ning esimese toodangu toetamist võtmetehnoloogiate raames koos üldotstarbeliste tehnoloogiate levitamise toetamisega.
- Innovatsioonipõhise majanduskasvu tugevdamine, sh. uute teadus- ja arendustegevuse kasutamine majanduses;
- Peamiste innovatsioonipotentsiaaliga majandussektorite arendamine, sh. uuringukesksete klastrite loomine, innovatsiooni tarbimist soodustavate poliitikate väljatöötamine (nt. riigihangetes).

VKE'de konkurentsivõime suurendamine

1. Väikese ja keskmise suurusega ettevõtete suutlikkuse toetamine majanduskasvuks piirkondlikel, riiklikel ja rahvusvahelistel turgudel ning innovatsiooniprotsessides osalemisel.

Peamised sihtrühmad:

- Ettevõtluse ja VKE'de arengu ning toetamise eest vastutavad riiklikud, piirkondlikud ja kohalikud asutused;
- Maakondlikud arenduskeskused;
- Ettevõtete klastrid;
- Ettevõtteid esindavad organisatsioonid;
- Haridus- ja teadusasutused;
- Teised pädevad ametiasutused ja avaliku sektoriga võrdsustatud organisatsioonid, mis tegelevad regionaalse ettevõtluse arendamisega jne.

Tegevused ja oodatud tulemused:

- VKE'de loomisele, arendamisele ja kasvule suunatud piirkondlike poliitikate muutmine, mis peavad toetama ettevõtlusoskuste arendamist, adekvaatset reageerimist VKE'de kasvu takistustele, ligipääsu loomist rahalistele vahenditele (nt. stardikapital) ja rahvusvahelistele turgudele;
- VKE'de piirkondlike poliitikate ja programmide täiustatud rakendamine, mis toetaksid ettevõtteid ka nende arengus, kasvus ning innovatsioonis osalemises.

Vähese CO₂-heitega majandus

1. Vähese CO₂-heitega strateegiatega edendamine ning mitmel transpordiliigil põhineva säästliku linnaliikuvuse edendamine ja vastavate kohanemismeetmete leevendamine.

Peamised sihtrühmad:

- Vähese CO₂-heitega majanduse, energia ja transpordi eest vastutavad riiklikud, piirkondlikud ja kohalikud asutused;
- Piirkondlikud energiaagentuurid;
- Regionaalsed arenguasutused;
- Transpordi agentuurid;
- Haridus- ja teadusasutused;
- Teised pädevad ametiasutused ja avaliku sektoriga võrdsustatud organisatsioonid, mis tegelevad vähese CO₂-heitega majandusega jne.

Tegevused ja oodatud tulemused:

- Riiklike ja piirkondlike strateegiatega ning tegevuskavade parendamine, et edendada vähese CO₂-heitega majandusele üleminekut läbi energiatõhusa ja jätkusuutliku majanduskasvu ning tööhõivesse investeerimise.
- Energiatõhususe suurendamine, taastuvatest allikatest saadava energia osakaalu suurendamine üldises energiaallikate kombinatsioonis;
- Taastuvenergia tootmise ja jaotamise juures võimaliku negatiivse mõju ennetamine bioloogilisele mitmekesisusele või veele ning ettevõtete ja kodumajapidamiste energiatarbimisele;
- Liiklusvahendite ja muude allikatega seotud kasvuhoonegaaside heitmete vähendamine.

Keskkond ja ressursitõhusus

1. Loodus- ja kultuuripärandi säilitamine, kaitsmine, edendamine ja arendamine;
2. Ülemineku toetamine ressursitõhusale majandusele edendades loodussäästliku majanduskasvu ja ökoinnovatsiooni.

Peamised sihtrühmad:

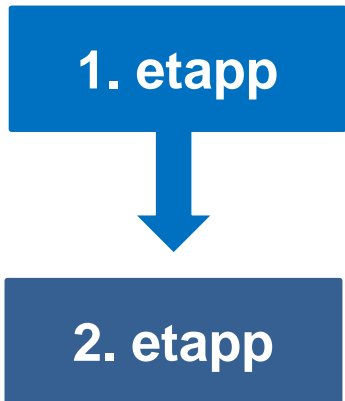
- Loodus- ja kultuuripärandi eest vastutavad riiklikud, piirkondlikud ja kohalikud asutused;
- Loodus- ja kultuuripärandi haldamise ja kasutamise eest vastutavad organisatsioonid;
- Piirkondlikud arenguagentuurid;
- Keskkonnaagentuurid;
- Haridus- ja teadusasutused;
- Teised pädevad loodus- ja kultuuripärandi kaitse ja säilitamisega seotud osapooled jne.

Tegevuste ja oodatud tulemuste keskmes on:

- Riiklike või piirkondlike looduspärandi ja kultuuripärandi toetamisele suunatud strateegiate, arendusmeetmete ja programmide tõhustamine, mis peavad kaitsma piirkonna kultuuripärandi säilitamist ja selle jätkusuutlikku arendamist (nt. koordineeritud, kohapõhiste strateegiate ja tegevuste kavandamine jne);
- Loodussäästlikul majanduskasvul ja ökoinnovatsioonil põhinevate regionaalsete ressursitõhusale majandusele üleminekut toetavate piirkondlike arengupoliitikate ja –programmide tõhustamine ja keskkonnatoime juhtimise parandamine.

Projektid ja õppeplatvormid

- Programmis raames toetatakse ainult **projekte** ja **õppeplatvorme**.



- Piirkondadevahelise koostöö projektid on kahe-etapilised:
 - 1.**etapi (1-3.a)** jooksul toimub poliitikaalase kogemuse vahetamine ja üksteiselt õpitu rakendamiseks valmistumine. Etapi lõpus koostab iga partnerpiirkond **tegevuskava** koostööst õpitu integreerimiseks oma piirkondlikku poliitikasse või programmi.
 - 2.**etapis (4-5.a)** tuleb loodud **tegevuskava rakendamine** ja võimalikud piloottegevused, kus tegevuste reaalsel rakendamist ei rahastata programmi vahenditest.
- Õppeplatvormide tarbeks on eraldatud **15,3 MEUR** ning nende eesmärk on tagada poliiticate õppimist ning panustada ELi sisemise ja välimise kapitalisatsiooni võimekuse kasvu.
- Õppeplatvormid koosnevad ekspertide meeskondadest, mis pakuvad programmi toetussuundade eesmärkide paremaks saavutamiseks koordineerimist, sisendi andmist ja *on-line* koostööd.



Connecting cities
Building successes

URBACT III

Programmi piirkond – EL 28 liikmesriiki, Norra ja Šveits
Programmi maht - 74 mln €

Programmil on üks toetussuund «linnade säästva arengu edendamine», mille raames 70% võrgustikuprojektidele eraldatavatest vahenditest läheb viiele järgnevale eesmärgile:

- *teaduse, tehnoloogia ja innovatsiooni arengu tugevdamine;*
- *siire CO₂ tõhusa majandusarengu suunas kõigis ettevõtlusharudes;*
- *keskkonnakaitse ja ressursitõhusus;*
- *sotsiaalne sidusus ja vaesusega võitlemine;*
- *tööhõive ja tööjõu mobiilsuse edendamine.*

Ülejäänud 30% puhul toetatakse 5 ülejäänud EL2020 strateegia eesmärki:

- *IKT kasutamise ja ligipääsu parandamine;*
- *väikese ja keskmise suurusega ettevõtete konkurentsivõime edendamine;*
- *kliimamuutustega kohandumine ja riskide juhtimine;*
- *säästva transpordi ja olulise transporditaristu arendamine;*
- *hariduse, oskuste ja elukestva õppe ning hariduse infrastruktuuri edendamine säästva ja integreeritud linnaarengu vallas.*

URBACTi koostöövõrgustikud

Programm toetab **3** tüüpi koostöövõrgustike loomist:

- 1. Tegevuste kavandamise võrgustik** (*action planning network*): kindlates linnaarenduse valdkondades kogemuste vahetamise, õppimise ning poliitikainstrumentide ja heade arenduspraktikate väljatöötamise koostöövõrgustik. Väljundiks on integreeritud linnaarengu strateegiad ja tegevuskavad projekti valdkonnas või laiemalt;
- 2. Rakendamise võrgustik** (*implementation network*): linnadele integreeritud arengustrateegiate ja tegevuskavade rakendamisel ning seirel; tugi
- 3. Ülekandmise võrgustik** (*transfer network*): toetatakse mõne linna hea arenduspraktika kui eduloo ülekandmist ja juurutamist teistes võrgustikus osalevates linnades.

Igas koostöövõrgustiku projektis peab olema vähemalt **6-12** partnerit sõltuvalt võrgustiku tüübist

URBACT III

Toetuse saajad:

- kohalikud omavalitsused;
- riiklikud ja regionaalsed asutused;
- teadusasutused;
- valitsusvälised organisatsioonid ning avaliku sektoriga võrdsustatud asutused

Projektis peavad osalema partnerid vähemalt 3 riigist.

Taotlemine kahe-etapiline: esmalt tuleb deklareerida ühishuvi (partneriks ca. 5 linna), mille järel võimalik esitada täistaotlust (partneriks ca. 10 linna).

1. taotlusvoor 30. märts -16. juuni 2015

2. taotlusvoor avatakse 2016. a märtsis



ESPON 2020 programm

Kogu EL territoorium, Island, Liechtenstein, Norra ja Šveits

Programmi toetusmaht on 41,3 MEUR.

Üks toetussuund «territoriaalsed andmed, teadmussiire, uuringud, instrumendid ja teavitustegevus» keskendub viiele eesmärgile:

- teostada uuringuid territoriaalsete aspektide selgitamiseks ja territoriaalse teadmuse jagamiseks;
 - pakkuda teadmussiiret ja analüütilist tuge poliitika kujundusprotsessidele;
 - edendada Euroopa territoriaalset seirevõrku ja territoriaalse analüüsi töövahendeid;
 - laiendada territoriaalsete analüüside ulatust ja kasutuselevõttu;
 - arendada ESPON 2020 näol välja konkreetne administratiivne tööriist, mis oleks võimeline igal hetkel andma vajaduspõhist sisendit ning professionaalset ja erapooletut tuge poliitikaprotsessidesse.
-
- Programmi Eesti infopunkt asub Tartu Ülikoolis.
 - Esimene taotlusvoor kulutatakse välja 2016. a (kuupäevad on täpsustamisel)
 - Programmi koduleht www.espon.eu

Kesk-Läänemere programm

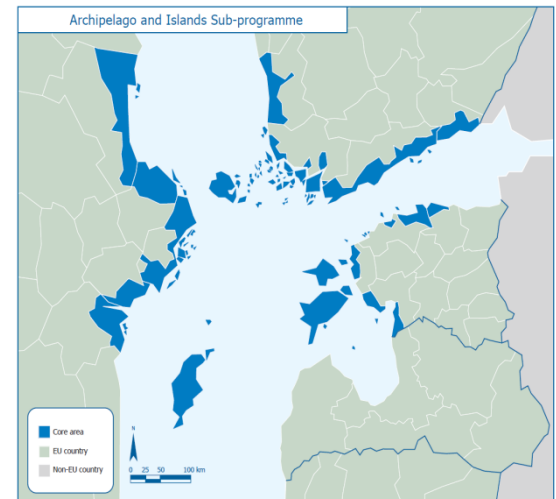
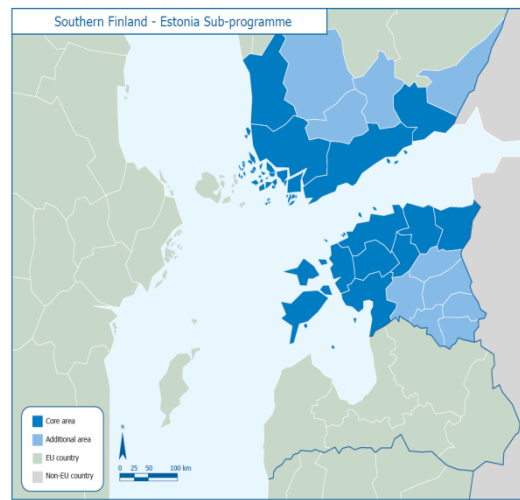
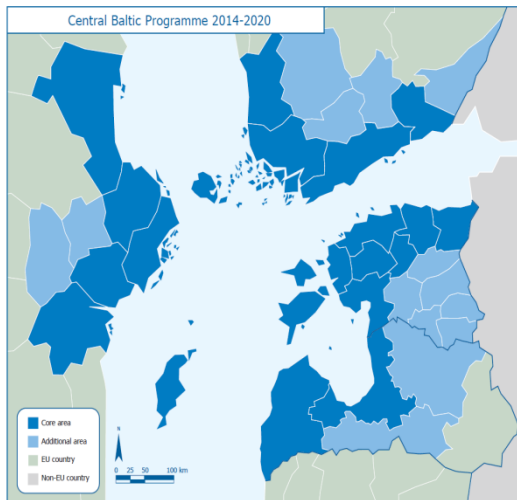
Kesk-Läänemere programmis osalevad 4 riiki – Rootsi, Soome (sh Ahvenamaa), Eesti, Läti

Programm koosneb kolmest allprogrammist:

Kesk-Läänemere allprogramm (Eesti, Rootsi, Soome, Läti)

Lõuna-Soome ja Eesti allprogramm (Eesti, Soome (v.a Ahvenamaa))

Saarte ja saarestike allprogramm (Eesti, Soome, Rootsi saared)



- ◆ Programmi maht projektide rahstamiseks on 115 miljonit eurot (programmi kogumaht *ca* 122 miljonit eurot).

**Kesk-Läänemere
piirkonna
konkurentsivõimeline
majandus**
(29 M€)

**Ühiste ressursside kestlik
kasutamine**
(37 M€)

**Heade ühendustega Kesk-
Läänemere piirkond**
(37 M€)

**Heade oskustega ja
sotsiaalselt sidus piirkond**
(12 M€)

Uued ühised ja koostööd
tegevad Kesk-Läänemere
teadmispõhised ettevõtted

Ühised loodus- ja
kultuuriressursil
põhinevad turismi-
atrktsioonid

Väiksem ajakulu
transpordisõlmedes
inimeste ja kaupade
liikumisel

Tugevamad Kesk-
Läänemere piirkonna
kogukonnad

Ühised Kesk-Läänemere
õpilasfirmad

Paremini planeeritud ja
korraldatud mere- ja
rannikualad

Kesk-Läänemere
väikesadamate
võrgustiku paremad
teenused kohalikele
elanikele ja
külastajatele

Rohkem Kesk-
Läänemere piirkonna
tööturu vajadustele
vastavaid kutse- ja
ametiõppe-
programme

Kesk-Läänemere väikese ja
keskmise suurusega
ettevõtete eksport uutele
sihtturgudele
klastritevahelises koostöös

Paremini planeeritud
Kesk-Läänemere linnad

Vähem toitainete ja
ohtlike ainete lekkeid
Läänemerre

Kesk-Läänemere piirkonna konkurentsivõimeline majandus

1.1 eesmärk ja tulemus: „Rohkem Kesk-Läänemere piirkonna innovaatilisi teadmistepõhiseid ettevõtteid“ => uued ühised või koostööd tegevad teadmismahukad ettevõtted.

sihtrühm: alustavad ettevõtjad, uued ettevõtted (2 aastat tegevuse algusest)

toetuse saajad: inkubaatoreid haldavad org-d; ettevõtluse arendusorg-d, ettevõtete ühendused, regionaaslete ja kohalike (oma)valitsuste ettevõtluse arendamise üksused

1.2. eesmärk ja tulemus: „Rohkem Kesk-Läänemere piirkonna ettevõtlikke noori“ => uued ühised õpilasfirmad ja üliõpilasfirmad.

sihtrühm: ülikoolide ja kutsekoolide tudengid, gümnaasiumide ja põhikoolide õpilased

toetuse saajad: noorte ettevõtluse arendamisega tegelevad org-d, sh. koolid, ülikoolid, kutsekoolid

1.3 eesmärk ja tulemus: „Kesk-Läänemere piirkonna VKE-d arendavad ja müüvad uutele turgudele rohkem teenuseid ja tooteid klastrite koostöö kaudu“ => ühise klatrikoostöö abil uutele turgudele sisenemine.

sihtrühm: klastrite raames uutele turgudele sisenemise soovi ja potentsiaaliga koostööd tegevad VKE-d

toetuse saajad: klastrite arendamise eest vastutavad org-d: ettevõtete ühendused, ettevõtluse arendamise org.-d

Ühiste ressursside jätkusuutlik kasutamine

2.1 eesmärk ja tulemus: „Loodus- ja kultuuriressursside arendamine jätkusuutlikeks turismiatraktsioonideks“ => rohkem investeringuid ühise pärandressursi hoidmisse; rohkem külastajaid arendatud turismiatraktsioonidel

sihtrühm: külastajad ja kohalikud elanikud, turismisektori ettevõtted, arendatud atraktsioonidest kasu saavad organisatsioonid.

toetuse saajad: loodus- ja kultuuripärandi hooldamise ja arendamise eest vastutavad organisatsioonid, turismi arendusorganisatsioonid, regionaalsed ja kohalikud omavalitsused

2.2 eesmärk ja tulemus: „Rohkem kestlikke mere- ja rannikualasid“ => suurem parendatud juhtimisega ja planeeritud ranniku- ja merealade ulatus

sihtrühm: kohalikud elanikud, külastajad ja ettevõtted

toetuse saajad: territoriaalvete, majandusvööndite, rannikualade planeerimise eest vastutavad organisatsioonid

Ühiste ressursside jätkusuutlik kasutamine

2.3 eesmärk ja tulemus: „Kesk-Läänemere piirkonna kogemusel põhinevad paremini integreeritud linnaplaneerimise ja arendusprotsessid“ => suurem osa kestlikult ja integreeritult planeeritud linnaruumi

sihtrühm: Kesk-Läänemere piirkonna linnapiirkondade elanikud, külastajad ja arendajad

toetuse saajad: kohaliku, piirkondliku ja riigitasandi organisatsioonid, kes vastutavad programmi piirkonna linnade ja nende lähiümbruse ruumilise planeerimise eest.

2.4 eesmärk ja tulemus: „uuenduslike meetodite ja tehnoloogiate kasutamine toiteainete ja toksiinide lekete vähendamiseks“ => vähem toiteainete ja toksiinide lekkeid Läänemerre

sihtrühm: Läänemere paremast veekvaliteedist ja seisusundist kasu saavad piirkonna elanikud ja külastajad

toetuse saajad: reoveepuhastuse eest vastutavad org-d, org-d mis suudavad panustada toiteainete ja toksiinide lekkimise vähendamisele (sh selles valdkonnas ekspertteadmisi omavad teadusasutused).

Heade ühendustega Kesk-Läänemere piirkond

3.1. Eesmärk ja tulemus: „Paremad ühendused ja kiirem transport tänu integreeritud vähese CO₂-heidetega mitmeliigiliste transpordisõlmede ja transpordikoridoride arendamisele“ => Kiirem inimeste reisimis- ja kaupade vedamisaeg koos vähenevate CO₂ -heidetega.

Sihtrühm: programmipiirkonna transpordi- ja logistikaettevõtted, täiustatud transpordikoridore- ja lahendusi kasutavad elanikud, külastajad

Toetuse saajad: transpordilahenduste planeerimise ja arendamise eest vastutavad org-d, kohalikud- ja regionaalsed omavalitsused, riigiasutused, logistika valdkonna klastrid.

3.2. Eesmärk ja tulemus: „Olemasolevate väikesadamate parendatud teenused, mis toetavad turismi arengut“ => rohkem parendatud teenustega Kesk-Läänemere piirkonna väikesadamaid.

Sihtrühm: väikesadamaid töölkäimiseks ja vaba aja veetmiseks kasutavad elanikud, programmipiirkonna väikesadamate külastajad, väikesadamate külastajatele teenuseid pakkuvad ettevõtted.

Toetuse saajad: väikesadamate arendamise ja hooldamise eest vastutavad organisatsioonid: KOvid, MTÜd, eraettevõtted

Heade oskustega ja sotsiaalselt sidus piirkond

4.1. eesmärk ja tulemus: „Parem sotsiaalne kaasatus ja jätkusuutlikumad kogukonnad“ => rohkem kogukondade lahendatud probleeme

sihtrühm: sotsiaalses tõrjutuses või selle ohus olevad inimesed programmipiirkonnas

toetuse saajad: kohalikud ametiasutused, kogukonnapõhised MTÜ-d, mille põhikirjaline eesmärk on tegeleda kogukonna arendamisega. *”Inimeselt-inimesele projektid”*

4.2. eesmärk ja tulemus: „Paremini ühilduvad kutsehariduse ja kutsekoolituse õppeprogrammid Kesk-Läänemere piirkonnas“ => rohkem Kesk-Läänemere piirkonna vajadustega õppeprogramme.

sihtrühm: kutsekoolide tudengid, õpetajad, juhid, tööandjad

toetuse saajad: kutsekoolid, kutsehariduse pakkumise ja arendamise eest vastutavad org-d, tööandjaid ja töötajaid esindavad org-d

Kesk-Läänemere programm

Toetus Eesti ja Läti partneritele kuni 85%; Rootsi ja Soome partnerite kuni 75%.

1. taotlusvoor 18.12.14 – 09.02.15
2. taotlusvoor 24.08.15 – 23.10.15
- 3. taotlusvoor 2017. a jaanuaris**

Projektide tüübid

Väikeprojektid: toetus kuni 200 000 eurot ja kestusega kuni 2 aastat; üheetapiline taotlemine

Tavalised projektid: toetus üle 200 000 euro, kestus mitte üle 3-4 aasta; kaheetapiline taotlemine

Lisainfot programmi kohta

www.centralbaltic.eu

Eesti-Läti programm

Programmipiirkond

Eestis - Lääne-Eesti ja Lõuna-Eesti;

Lätis - Kurzeme, Vidzeme, Riia ja Pieriga.

Programmi maht on 38,02 mln €

Kaasfinantseerimine on 15%

Programmil on 4 toetussuunda:

1. aktiivne ja ligitõmbav ettevõtluskeskkond;
2. puhas ja hinnatud elukeskkond;
3. parem sadamate võrgustik;
4. integreeritud tööturg.

Programmi EK-i heakskiitu oodatakse selle aasta detsembris.

Projektide ideevoor avatakse 2016. a alguses (konkreetsed kuupäevad on täpsustamisel)



www.estlat.eu

Eesti-Läti programmi toetussuunad

**Aktiivne ja ligitõmbav
ettevõtluskeskkond**

11,3 MEUR

**Puhas ja hinnatud
elukeskkond**

10,6 MEUR

Parem sadamate võrgustik

9,3 MEUR

Integreeritud tööturg

4 MEUR

Aktiivne ja ligitõmbav ettevõtluskeskkond

1. Suurem ettevõtete alane piiriülene koostöö.
2. Rohkem ühiselt arendatud tooteid ja teenuseid.

Peamised sihtrühmad:

- Väikesed ja keskmise suurusega ettevõtted;
- Füüsilisest isikust ettevõtjad;
- Tehnoloogiapargid;
- Arenduskeskused;
- Uurimiskeskused;
- Tööstuspargid ja äriklastrid;
- Professionaalsed organisatsioonid;
- Tehnoloogiapargid;
- Avaliku ja erasektori ärispetsialistid;
- Tudengid ja õpilased, kes on huvitatud majandusest/ärist;
- Ettevõtted, kellel on kavatsus edasiseks toote- ja teenuse arendamiseks jne.

Tegevused ja oodatud tulemused:

- Tegevused ja süsteemid, mis soodustavad koostööd ja infovahetust (sh. koolitused, töötoad, mentorlus, juhendamine ja konsulteerimine) Eesti ja Läti ettevõtjate vahel;
- Tegevused, mis toetavad VKE'sid rahvusvahelises võrgustumises (nt. ühised messid, kontaktüritused, teabevahendid jne);
- Tegevused, mis edendavad ettevõtlikku elustiili ja toetavad uute ettevõtete loomist, kes on huvitatud piiriülesest koostööst;
- Ettevõtete arendavate süsteemsete ja pikaaegsete tegevuste rakendamine (sh. ühine toote- ja teenusearendus, turustamine, võimekuse tõstmine, konsultatsioonid, koolitused jne);
- Ettevõtete, teadus- ja haridusasutuste vahelise koostöö suurendamine (sh. avalike institutsioonide struktuuride edendamine, mis toetavad innovatsiooni protsesse.

Puhas ja hinnatud elukeskkond

1. Loodus- ja kultuuripärandi mitmekesisem ja jätkusuutlikum kasutamine.
2. Suurem energiasäästmise, prügisorteerimise ja taaskasutamise teadlikkus ning efektiivsem ühiste veeressursside haldamine.

Peamised sihtrühmad:

- Avalikud ja professionaalsed organisatsioonid;
- Kohalikud kogukonnad;
- Kohalikud omavalitsused;
- Väikesed ja keskmise suurusega ettevõtted;
- Turismis organisatsioonid;
- Kodumajapidamised;
- Arenduskeskused;
- Mittetulundusühingud jne.

Tegevused ja oodatud tulemused:

- Kohalikul loodus- ja kultuuripärandil põhinevate jätkusuutlike ja keskkonnasõbralike turismitoodete ning –teenuste loomine;
- Parendatud loodus- ja kultuuripärandi objektid, mis on ühiste turismitoodete ja –teenuste komponendid;
- Loodud turismitoodete ja –teenuste turustamine;
- Tegevused, mis on suunatud energiasäästlikkuse, taaskasutamise ja prügisorteerimise edendamisele (nt. pro-aktiivsed töötoad, teabevahendid jne);
- Ühiste veeressursside (nt. Koiva jõe vesikond, programmipiirkonna rannikualad) efektiivsem kasutamine ja haldamine läbi pädevate institutsioonide vahelise koostöö tõhustamise;
- Koordineeritud piiriülese keskkonnaõnnetustele reageerimis- ja reostustõrjevõimekuse tõhustamine Riia lahes.

Parem sadamate võrgustik

1. Paremate teenustega väikesadamate võrgustik.

Tegevused ja oodatud tulemused:

- Mereohutuse ja sildumise parendamine (nt. kaitse lainete eest, süvendamine, ujukaid jne).
- Sadama ja keskkonna turvalisus (nt. esmaabi- ja päästevarustus, prügi ja reovee vastuvõtmise võimalused jne.)
- Kaidel joogivee ja elektri tagamine;
- Pesemisvõimaluste olemasolu tagamine jt investeeringud, mis toetavad sarnaseid teenuseid väikesadamates.
- Ühised turundustegevused (nt. reisikaarti avaldamine jne)

Peamised sihtrühmad:

- Kohalikud kogukonnad;
- Kohalikud omavalitsused;
- Väikesed ja keskmise suurusega ettevõtted;
- Küllastajad;
- Turistid.

Integreeritud tööturg

1. Paremad tingimused piiriüleseks tööhõiveks.

Tegevused ja oodatud tulemused:

- Eesti ja Läti tööportaalide ja andmebaaside kohandamine töötutele ja tööotsijatele parema info kätte saamiseks;
- Piiriüleseks töötamiseks vajalike oskuste (sh. keeleoskuse) arendamine;
- Kohalikud ja piirkondlikud algatused, mis edendavad piiriülest töötamist (sh. infoteenused, teabevahendid, messid jne);
- Kohalike ja piirkondlike tööhõive teenusepakkujate võimekuse tõstmine;
- Suurem tööhõive ja inimeste töövõimaluste teadlikkuse kasv;
- Tööhõive oskuste ja vajaduste kaardistamine;
- Piiriülene tööpraktika.

Peamised sihtrühmad:

- Töötud;
- Tudengid;
- Õpilased;
- Kutsekoolid
- Kolledžid;
- Haridusasutused;
- Kohalikud omavalitsused;
- Kogukonnad;
- Tööandjad;
- Tööhõiveasutused jne.

ENI Eesti-Vene programm

Programmipiirkond Eestis: Kirde-Eesti, Kesk-Eesti ja Lõuna-Eesti, lähipiirkond Põhja-Eesti;
Venemaal: Leningradi oblast, Pihkva oblast ja Peterburi linn

Vajadusel on võimalus projektidesse kaasata partnereid Lätist ja Soomest.

Programmi maht on kuni 40 mln €

Kaasfinantseerimine on 10%

Programmi EK-i heakskiitu oodatakse selle aasta detsembris.

Abikõlblikud taotlejad on:

- Riiklikud, regionaalsed ja kohalikud ametiasutused;
- Avaliku sektoriga võrdsustatud asutused;
- Riiklikud organisatsioonid;
- Valitsusvälised organisatsioonid;
- Mittetulundusühingud ja sihtasutused;
- Haridus- ja teadusasutused;
- VKE'd (ainult 1. toetussuuna all).



www.estlatrus.ee

VKE'de ja ettevõtluse arendamine

1. VKE'de arengu, teenuste ja toodete arendamise toetamine piiriülese koostöö kaudu.
2. VKE'de konkurentsivõime suurendamine edendamaks koostööd avaliku ja erasektori teadus- ning arendustegevuses.
3. Ärikeskkonna parandamine ettevõtluse toetusmeetmete arengu abil.

Tegevused

- Ettevõtluse ja ettevõtlikkuse propageerimine;
- Koostöö edendamine teadus- ja tööstusparkide, haridus- ja teadusasutuste, VKE'de ning avaliku sektori institutsioonide vahel, et soodustada innovatsiooni ja moderniseerimist;
- Piiriüleste ärikontaktide loomine;
- Ühiste teenuste ja toodete (sh. turismi) arendamine ja turustamine;
- Loomemajanduse ja kultuuriturismi arendamine jne.

Piirihalduse ja mobiilsuse arendamine

- 1. Piiripunktide läbilaskevõime suurendamine läbi piiripunktide infrastruktuuri ja piirihaldusprotseduuride arendamise.**
- 2. Piiripunktide läbilaskevõime suurendamine piirialade teede rekonstrueerimise kaudu.**

Tegevused:

- Olemasolevate piiripunktide läbilaskevõime suurendamine;
- Piiripunktide infrastruktuuri ja piirihaldusprotseduuride lihtsustamine, moderniseerimine ja arendamine;

Keskkonnakaitse ja kliimamuutuse ennetamine

1. Ühiste veeressursside kvaliteedi parandamine.
2. Ühise loodusressursi bioloogilise mitmekesisuse parandamine.
3. Kasvav teadlikkus keskkonnakaitsest ja energiatõhususest.
4. Riskijuhtimise ja valmisolekut tagavate ühismeetmete arendamine keskkonnakatastroofide tõkestamiseks.

Tegevused:

- Läänemere ja Peipsi järve reostustõrje võimekuse edendamine;
- Ühiste veeressursside kvaliteedi ja bioloogilise mitmekesisuse parandamine (sh. veetöötlemisseadmete moderniseerimine);
- Põllumajandussektori poolt põhjustatud reostuse vähendamine;
- Suurem teadlikkus keskkonnakaitsest ja energiatõhususest ning energiaalased haridusprojektid;
- Riskijuhtimise ja valmisolekut tagavate ühismeetmete arendamine keskkonnakatastroofide tõkestamiseks.
- Ühistegevused jätkusuutliku kalanduse tagamiseks;
- Jäätmekäitlusjaamade projekteerimine, ehitamine ja renoveerimine;
- Kodumajapidamis- ja tööstusjäätmete ladustamiseks mõeldud hoidlate projekteerimine, ehitamine ja rekonstrueerimine jne.

Kohaliku ja piirkondliku haldusvõime tõstmine

- 1. Kohalike ja regionaalsete võimuorganite ja asutuste vahelise koostöö edendamine.**
- 2. Kohalike ja regionaalsete kogukondade vahelise koostöö edendamine.**

Tegevused:

- Haridusasutuste koostöö ja keeleõpe;
- Vastastikune kvalifikatsioonide tunnustamine;
- Aktiivse ja tervisliku elustiili edendamine;
- Rehabilitatsiooni alane koostöö;
- Noorte tööpuuduse, töötuse ja HIV/AIDSi ennetamine;
- Ühise planeerimise ja e-teenuste arendamine;
- Kohalike ja regionaalsete võimuorganite, asutuste ja kogukondade vahelise koostöö edendamine;
- Koostöö edendamine erihariduse, tervishoiu-, sotsiaal-, kultuuri ja spordivaldkonnas jne.



Tänan!

- Lisainfot Interreg programmide kohta leiata Rahandusministeeriumi kodulehelt aadressil

<http://www.fin.ee/euroopa-territoriaalne-koostoo>

Euroopa territoriaalse koostöö talituse üldkontakt

etc@fin.ee