

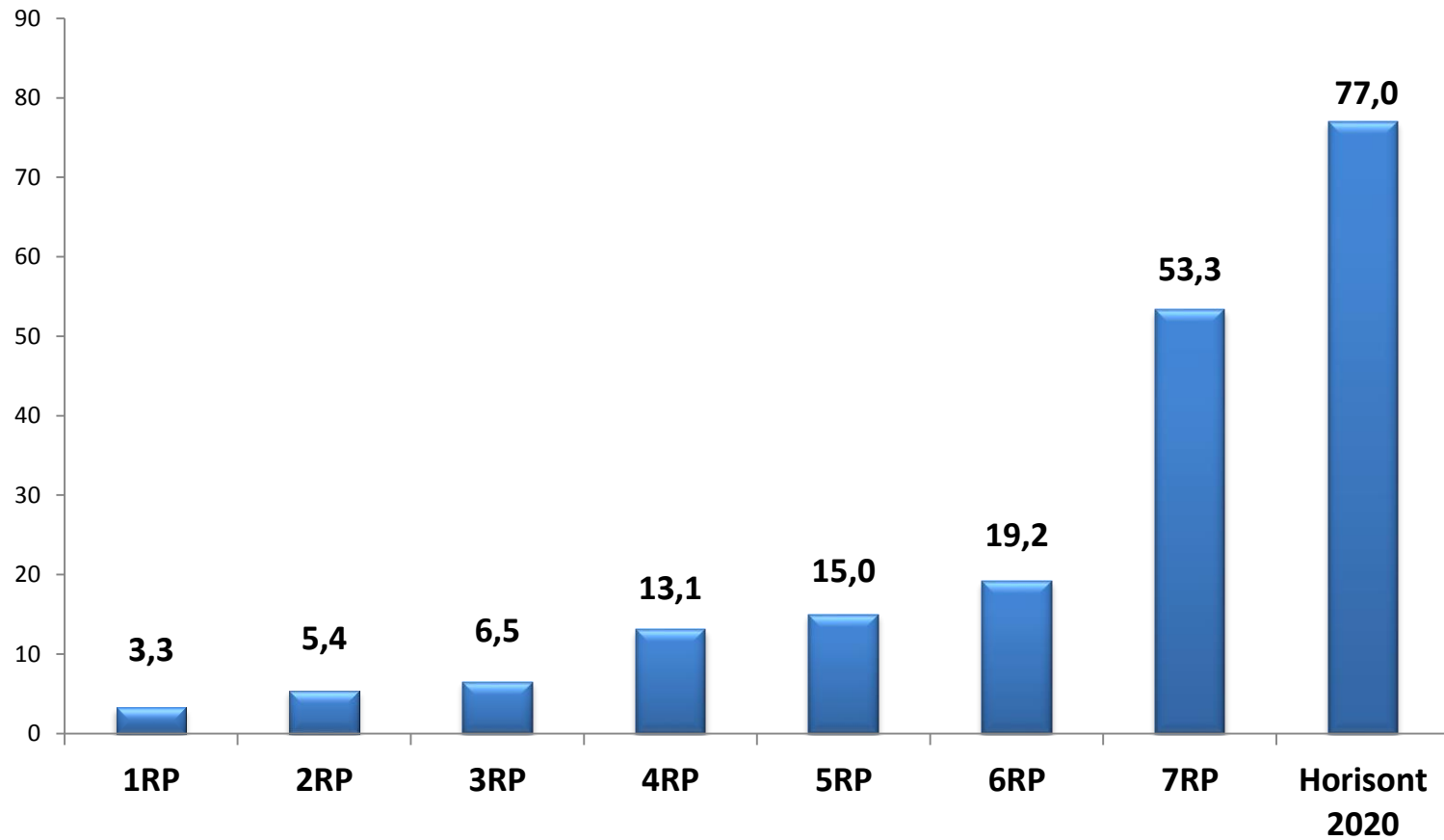
Eesti Teadusagentuur
Estonian Research Council

Horisont 2020 rahastusreeglid

Oskar Otsus

2015

EL raamprogrammide eelarved



Juriidiline alus:

Kõik Horisont 2020 reeglid baseeruvad EL finantsregulatsioonil (***EU Financial Regulation***) ja osalusreeglitel (***Rules for participation***).

Konkreetsed Horisont 2020 reeglid on kirjas mudel grandilepingus (***Model Grant Agreement***). Osalejaportaalis leiab ka kommenteeritud mudel grandilepingu, mis on väga põhjalik ja ligi 650 lehekülge pikk.

http://ec.europa.eu/research/participants/data/ref/h2020/grants_manual/amga/h2020-amga_en.pdf

H2020 Grant Agreement

Chapter 1: General

- Single article: subject of the agreement

Chapter 2: Action

- Action, duration and budget

Chapter 3: Grant

- Amount, reimbursement rates, eligible costs

Chapter 4: Rights and obligations

- To implement the action: resources, in-kind contributions, subcontracts
- Grant administration: reporting, payments, audits
- Background and results: access rights, protection of results, exploitation, dissemination
- Others: gender equality, ethics, confidentiality

Chapter 5: Division of roles

- Roles and responsibilities, internal arrangements

Chapter 6: Rejection, reduction, penalties, termination, etc

- Rejection, reduction, recovery and penalties
- Suspension and termination of the action

Chapter 7: Final provisions

- Accession, entry into force, amendments, applicable law



Lisa 1: **Projektitegevuste kirjeldus**

Lisa 2: **Eelarve**

Lisa 3: **Liitumisvormid, 3a ja 3b**

Lisa 4: **Kolmandate osapoolte eelarve**

Lisa 5: **Finantsauditi vorm**

Lisa 6: **Metoodikaauditi vorm**

Kuidas rahastus toimib:

- ❖ Lubatud kulude hüvitamine
- ❖ Flat-rate/ühikukulu (näiteks Marie Sklodowska Curie tegevused või kaudsed kulud)
- ❖ Lump-sum (näiteks VKE meede, ICPC riigid, reisikulud)
- ❖ Auhinnad


Lubatud kulude tunnused

- Tegelikud
- Tekkinud projekti partneril
- Tekkinud projekti eluea jooksul
- Peavad olema välja toodud projektitegevuste kirjelduses (description of work) ning seotud projekti eesmärkide saavutamise
- Vastavad kasusaaja tavapärasele juhtimis ja raamatupidamistavadele
- Raamatupidamises kajastatud
- On mõistlikud ja põhjendatud

Otsesed ja kaudsed kulud

Otsesed kulud:

- Personalikulud
- Materjalid ja seadmed
- Lähetuskulud
- Põhivara (amortisatsiooni kulud)
- Alltöövõtt (selle pealt ei saa kaudseid kulusid)
- Muud



Vaja teada: 1) Inimkuu hind
2) Inimkuude arvu

Kaudsed kulud:

Kulud, mida saab seostada ka teiste projektide või tegevustega, näiteks toetava (üld-) personali töötasu, büroo- ja halduskulud.



Projektitüübid

- **Research and Innovation Action:**
alusteadus, rakendusteadus, testimine, valideerimine, laboratoorne prototüüp jne
- **Innovation Action:**
prototüübid, testimine, valideerimine, turulähedane pilootimine, vähesel määral ka teadustööd jne
- **Coordination and support action:**
standardiseerimine, tutvustamine, kommunikatsioon, võrgustumine, koolitamine, analüüsid jne
- On veel vähemkasutatavaid projektitüüpe (VKE instrument, ERA NET, PCP, PPI ...)

Rahastusmäärad

7.Raamprogramm	Horisont 2020
Tegevuste rahastusmäärad: TA tegevused 50-75% Demonstratsiooni tegevused 50% Juhtimiskulud 100% Muud kulud 100% Koordineerivad ja toetavad p. 100%	Tegevuste rahastusmäärad: TA tegevused 100% Innovatsioonitegevused 70%
Kaudsed kulud: Tegelike kaudsete kulude meetod Flat-rate 60% Flat-rate 20% Flat-rate 7% (CSA)	Kaudsed kulud: Flat-rate 25%

The indirect costs are much lower now ... do we get less funding?

	Direct costs	Indirect costs (60%)	Total costs	% EU contribution	EU contribution
75 / 60 Funding	100	60	160	75%	€ 120
	Direct costs	Indirect costs (25%)	Total costs	% EU contribution	EU contribution
100 / 25 Funding	100	25	125	100%	€ 125



7. Raamprogrammi projekti eelarve

Participant short name	Funding rate for RTD %	Indirect costs method	RTD		Demonstration (50% reimbursement)		Management (100% reimbursement)		Other (100% reimbursement)		Total costs	EU contribution
			Direct costs	Indirect costs	Direct costs	Indirect costs	Direct costs	Indirect costs	Direct costs	Indirect costs		
University A	75	60%	100	60			100	60	100	60	480	440
Foundation B	50	20%	100	20	100	20					240	120
University C	75	Simplified	100	46							146	109.5
SME D	75	60%	100	60	100	60			100	60	480	360
Enterprise E	50	Real	100	104	100	104					408	204
SME F	75	Real	100	78	100	78			100	78	534	356
Total			600	368	400	262	100	60	300	198	2288	1589.5

Horisont 2020 projekti eelarve

Osaleja nimi	Lubatud kulud		Kulud kokku	Europa Komisjoni panus
	Otsesed kulud	Kaudsed kulud (25%)		
Ülikool A	300	75	375	375
Sihtasutus B	200	50	250	250
Ülikool C	100	25	125	125
VKE D	300	75	375	375
Ettevõtte E	200	50	250	250
VKE F	300	75	375	375
KOKKU	1400	350	1750	1750

Raha laekumine projekti jooksul

Pre-financing – saabub pärast GA allkirjatamist (30 p)

- **Ettemaks** katab üldjuhul esimese aruandeperioodi kulud (kaheaastase projekti puhul 60-80% projekti kogukuludest).
- Ettemaksust peab EK kinni **5%** projekti kogutoetusest, mis läheb **garantiifondi**
- Ülejäänud maksed toimuvad vastavalt kulutustele ja eelarvele
- **Viimane laekumine** peab olema **10 %** kogutoetusest ning toimub pärast projekti edukat lõppu

Muud

Täistööaeg 1 aasta = 8000
0,5 kohaga 1 aasta = 4000
Täiskohaga pool aastat = 4000

- Võimalik maksta aastas tunnihinnale lisatasu kuni 8000 eurot, va. ettevõtteid

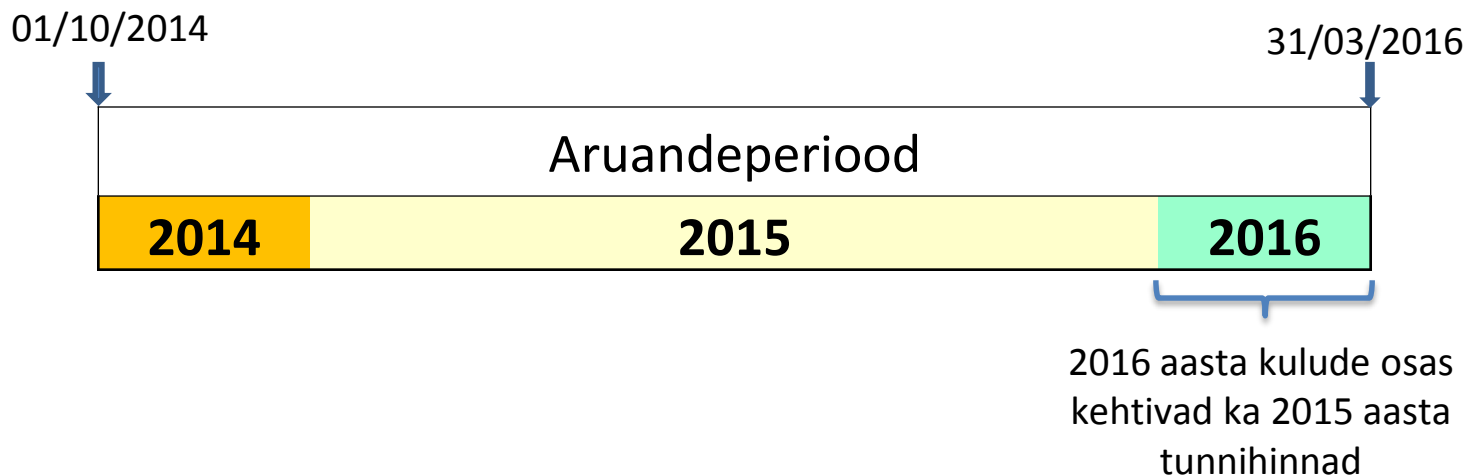
Kogu aasta töötasud + kõik maksud = 17 200 €

- Aastased produktiivsed töötunnid = 1 720 a tööajatabeleid
- Tunnihind H2020-s = $17\,200 / 1\,720 = 10$ €

- Tööaja standard 1720 tundi aastas (varem 1680)
- Vahetuskurss ainult EKP oma ning aruandeperioodi keskmine
- Auditid kuni 2 aastat pärast viimast makset (varem 5)
- Auditi piir saab olema 325 000 (varem 375 000)
- Finantsaruannetes tuleb tööjõukulud reeglite kohaselt välja arvutada, mitte ei saa kirjutada tegelikke kulusid

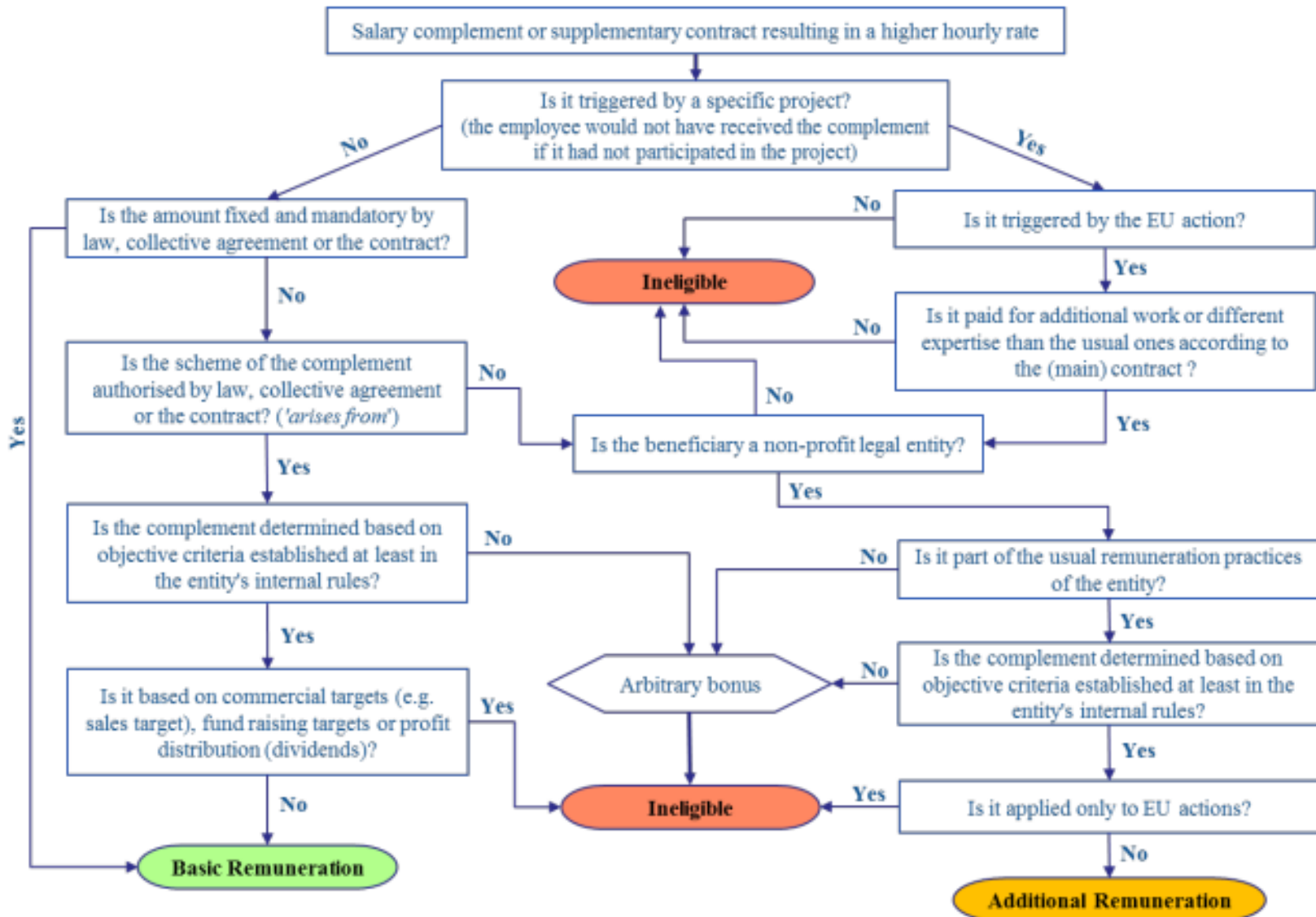
Personalikulude raporteerimine

Tuleb kasutada viimast suletud majandusaastat



ADVANTAGES FOR THE BENEFICIARIES

- ➔ NO ADJUSTMENTS TO BE DECLARED IN THE NEXT PERIOD
- ➔ LEGAL CERTAINTY: NO DOUBTS ABOUT WHAT PERIOD AND WHAT DATA MUST BE USED FOR THE CALCULATION
- ➔ REMOVES ERRORS DUE TO INCORRECT CALCULATIONS FOR FRACTIONS OF A YEAR



Toetused Eesti Teadusagentuurilt

Ettevalmistustoetus:

- Konsortsiumi koordinaatorid – 3600 €
- Üksiktaotlused – 2400 €
- Projektipartnerid – 1200 € (tuleb olla vähemalt tööpaketi või ülesande juht)

Lisaks:

Balti boonus – 1000 € (juhul kui teie projektis on partnereid ka Lätist või Leedust)

Tingimused:

- 1) Projekt peab ületama hindamiskünnise
- 2) Hindamisraport ei tohi olla üle 180 päeva vana
- 3) Ettevõtete puhul ei tohi nad olla viimase kolme aasta jooksul saanud üle lubatud piirmäära vähese tähtsusega abi

Millest rääkisime:

- Lubatud kulude
- Rahastusmäärad
- Projektitüübid
- Raha laekumine
- Uuendused reeglites
- Toetused

Oskar Otsus

SA Eesti Teadusagentuur

7 317 350

Oskar.otsus@etag.ee

Kuidas reeglid meelde jäid ...

Kas Horisont 2020 projektides on omafinantseering?

Mitte kõigis projektides.

Innovatsiooniprojektide puhul on rahastusmäär 70%. Mittetulunduslikel organisatsioonid omafinantseeringut ei ole.

Kas ja millal on H2020-s lubatud alltöövõtt?

Alltöövõtt on lubatud, kuid projekti sisulist tööd peaksid tegema projekti partnerid. Alltöövõtu kulud peavad juba projektitaotluses olema välja toodud.

Kas projekti ettevalmistamisega seotud kulud on abikõlblikud?

Ei, ainult projektiperioodi käigus tehtud kulud on abikõlblikud.

Kas ma saan projekti eelarvest osta 100 000 eurose maksumusega põhivara?

Jah, kui see on projekti läbiviimiseks vajalik ning projektikirjelduses ette nähtud. Projekti kuludesse saab siiski kanda vaid amortiseeritud osa põhivarast.

Kas ma võin kasutada tegelike kaudsete kulude meetodit H2020 projektides?

Ei, see oli lubatud 7.raamprogrammis, kuid H2020-s saab kasutada vaid 25% flat-rate'i.

Kas audiitorid võivad kontrollida ka mu projekti üldkulusid?

Ei, üldkulud baseeruvad otsestel kuludel ning neid arvutatakse flat-rate'i abil. Audiitorid tegelikke kaudseid kulusid kontrollida ei saa.

Mis on garantiifond ja kas ma pean seda projektis kindlasti kasutama?

Iga H2020 konsortsium peab garantiifondi kasutama. 5% Euroopa Komisjoni rahastusest läheb projekti alguses garantiifondi.

Millal tohin ma kasutada töötasude maksmisel 8000 € suurus lisatasu?

Lisatasusid võib maksta ainult siis, kui nende maksmine projektides on asutuse tavapärane praktika. 8000 eurot on maksimaalne summa inimesele, kes töötab terve aasta täiskohaga projekti heaks.

Kas ma saan Euroopa Komisjonilt raha alati alles siis, kui finantsaruanne tehtud kuludega on esitatud?

Projekti alguses saab üldjuhul ettemaksuna umbes esimese 1,5 aasta kulude jagu rahastust. Järgmiste maksete aluseks on esitatud finantsaruanded.

Kas projekti eelarvet on võimalik ka projekti käigus muuta?

Euroopa Komisjonilt saadavat rahastust ei ole võimalik suurendada, kuid on võimalik eelarvet konsortsiumisiseselt muuta ning samuti erinevate kuluridade vahel ümber tõsta. Kõik projektitegevuste kirjelduses välja toodud tegevused peavad siiski tehtud saama.

Kas Horisont 2020 rahastusreeglid on lihtsad?

Euroopa Komisjoni arvates küll.