

Eesti Teadusagentuur
Estonian Research Council

HORISONT 2020 RAHASTUSREEGLID

Oskar Otsus

2014

Kuidas rahastus toimib:

- ❖ Lubatud kulude hüvitamine
- ❖ Flat-rate (näiteks Marie Sklodowska Curie tegevused või kaudsed kulud)
- ❖ Lump-sum (näiteks VKE meede, ICPC riigid, reisikulud)
- ❖ Auhinnad

Lubatud kulude tunnused

- Tegelikud
- Tekkinud projekti partneril
- Tekkinud projekti eluea jooksul
- Vastavad kasusaaja tavapärasele juhtimis ja raamatupidamistavadele
- Kasutatakse vaid projektiga seotud eesmärkide saavutamiseks
- Raamatupidamises kajastatud

Otsesed ja kaudsed kulud

Otsesed kulud:

- Personalikulud
- Materjalid ja seadmed
- Lähetuskulud
- Põhivara (amortisatsiooni kulud)
- Alltöövõtt (selle pealt ei saa kaudseid kulusid)
- Muud

Kaudsed kulud:

Kulud, mida saab seostada ka teiste projektide või tegevustega, näiteks toetava (üld-) personali töötasu, büroo- ja halduskulud.

Rahastusmäärad

7.Raamprogramm	Horisont 2020
Tegevuste rahastusmäärad: TA tegevused 50-75% Demonstratsiooni tegevused 50% Juhtimiskulud 100% Muud kulud 100% Koordineerivad ja toetavad p. 100%	Tegevuste rahastusmäärad: TA tegevused 100% Innovatsioonitegevused 70%
Kaudsed kulud: Tegelike kaudsete kulude meetod Flat-rate 60% Flat-rate 20% Flat-rate 7% (CSA)	Kaudsed kulud: Flat-rate 25%

7. Raamprogrammi projekti eelarve

Participant short name	Funding rate for RTD %	Indirect costs method	RTD		Demonstration (50% reimbursement)		Management (100% reimbursement)		Other (100% reimbursement)		Total costs	EU contribution
			Direct costs	Indirect costs	Direct costs	Indirect costs	Direct costs	Indirect costs	Direct costs	Indirect costs		
University A	75	60%	100	60			100	60	100	60	480	440
Foundation B	50	20%	100	20	100	20					240	120
University C	75	Simplified	100	46							146	109.5
SME D	75	60%	100	60	100	60			100	60	480	360
Enterprise E	50	Real	100	104	100	104					408	204
SME F	75	Real	100	78	100	78			100	78	534	356
Total			600	368	400	262	100	60	300	198	2288	1589.5

Horisont 2020 projekti eelarve

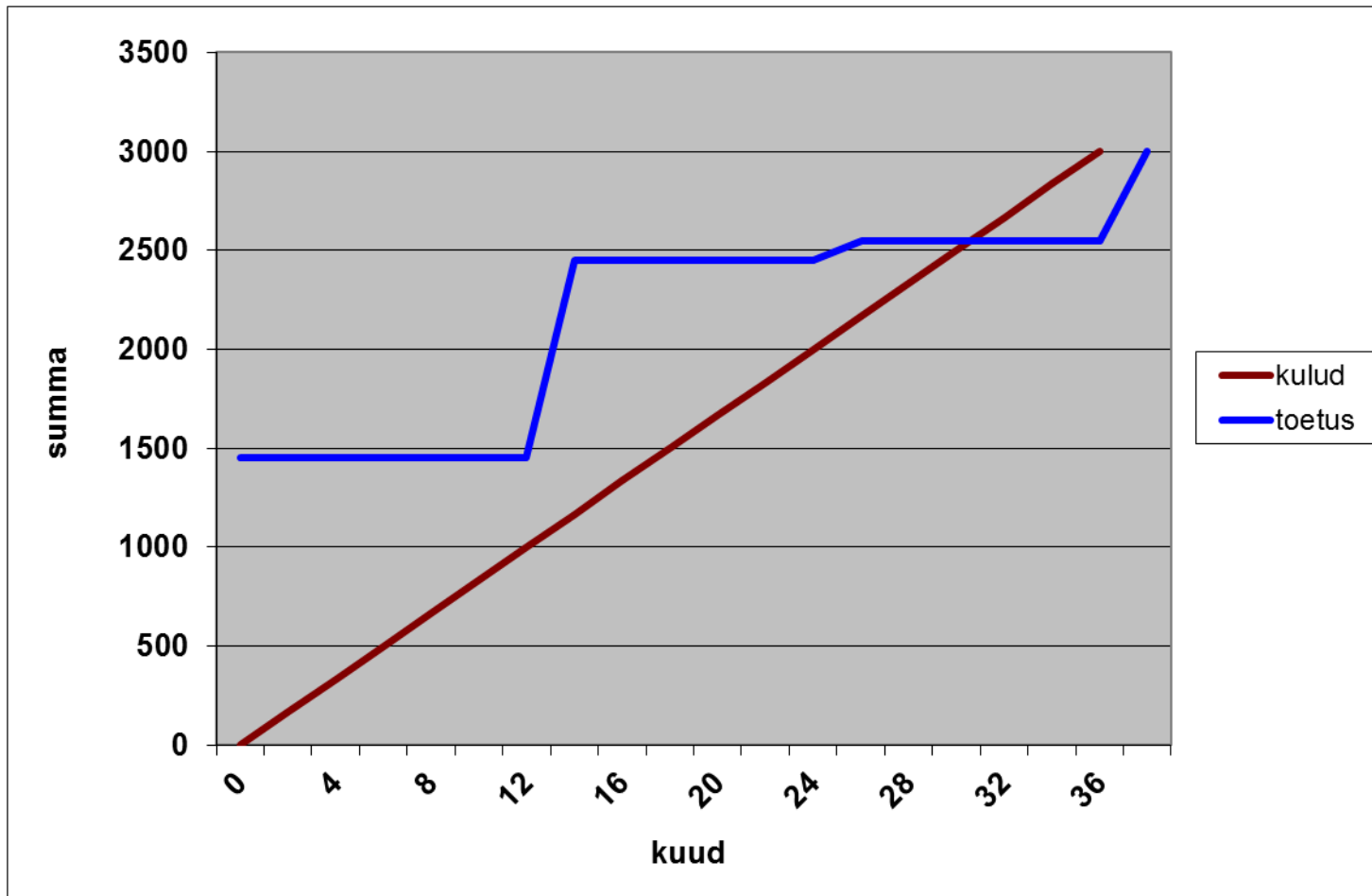
Osaleja nimi	Lubatud kulud		Kulud kokku	Europa Komisjoni panus
	Otsesed kulud	Kaudsed kulud (25%)		
Ülikool A	300	75	375	375
Sihtasutus B	200	50	250	250
Ülikool C	100	25	125	125
VKE D	300	75	375	375
Ettevõtte E	200	50	250	250
VKE F	300	75	375	375
KOKKU	1400	350	1750	1750

Raha laekumine projekti jooksul

Pre-financing – saabub pärast GA allkirjatamist (30 p)

- **Ettemaks** on üldjuhul **160 %** keskmistest aastastest kuludest (kaheaastase projekti puhul 60-80% projekti kogukuludest).
- Ettemaksust peab EK kinni **5%** projekti kogutoetusest, mis läheb **garantiifondi**
- Ülejäänud maksed toimuvad vastavalt kulutustele ja eelarvele
- **Viimane laekumine** peab olema **10 %** kogutoetusest ning toimub pärast projekti edukat lõppu

Raha laekumine ja projekti kulud



Muudatusi reeglites

- Boonus 8000 eurot personalikuludeks
- Suure infrastruktuuri kulud otsesed (20 M€)
- Ainult projekti jaoks töötav inimene ei pea enam pidama tööajatabeleid
- Tagastamatu käibemaks on abikõlblik
- Elektroonilised allkirjad
- 2-aastased tööprogrammid
- Võimalus rahastust teiste EL fondide rahaga kombineerida
- Tööaja standard 1720 tundi aastas (varem 1680)
- Vahtuskurss ainult EKP oma ning aruandeperioodi keskmine
- Auditid kuni 2 aastat pärast viimast makset (varem 5)
- Auditipiir saab olema 325 000 (varem 375 000)

Toetused Eesti riigilt

- **Ettevalmistustoetus** – jääb alles, muudame summad ümmargusemaks
- **Käibemaksu toetus** – seda pole enam vaja
- **Balti boonuse skeem** – kui projektis on partnereid kolmest Balti riigist, siis saab toetust
- Eesti Teadusagentuuris kõigi valdkondade konsultandid
- EAS-is VKE-de konsultant

Millest rääkisime?

Mis on Horisont 2020?

Millised on lubatud kulude tunnused?

Millised on rahastusmäärad?

Kuidas arvutatakse personalikulusid?

Millised on muudatused võrreldes 7RP-ga?

Oskar Otsus

Eesti Teadusagentuur

Oskar.otsus@etag.ee

7 317 350